

BALANÇA COMERCIAL **EXPORTAÇÕES / IMPORTAÇÕES**



Goiás
Mês de Novembro/2008

Assuntos:	<i>Página</i>
. BALANÇA COMERCIAL	
- Comentários Gerais	03
- Tabela 1 - Balança Comercial - Brasil - Mês 11/2008.....	04
- Tabela 2 - Balança Comercial - Goiás - Mês 11/2008	05
- Tabela 3 - Balança Comercial Brasil - Mês a Mês	06
- Tabela 4 - Balança Comercial Goiás - Mês a Mês	06
- Tabelas 5 e 5A - Brasil - Evolução 1991 a 2007	07
- Grafico 1 - Brasil - Evolução da Balança Comercial	08
- Tabelas 6 e 6A - Goiás - Evolução 1991 a 2007	09
- Grafico 2 - Goiás - Evolução da Balança Comercial	10
- Tabela 7 - Balança Comercial - Regiões/Estados Exportadores	11
. EXPORTAÇÕES	
- Tabela 8 - Regiões Brasileiras e Estados Exportadores	12
- Tabela 8A - Municípios Goianos Exportadores.....	13
- Tabela 9 - Principais Produtos Exportados	14
- Tabela 10 - Principais Blocos e Países de Destino	15
- Tabela 11 - Principais Países de Destino	16
- Tabela 12 - Totais por Fator Agregado	17
- Tabela 13 - Setores de Contas Nacionais	18
. IMPORTAÇÕES	
- Tabela 14 - Regiões Brasileiras e Estados Importadores	19
- Tabela 14 A - Municípios Goianos Importadores	20
- Tabela 15 - Principais Produtos Importados	21
- Tabela 16 - Principais Blocos e Países de Origem	22
- Tabela 17 - Principais Países de Origem	23
- Tabela 18 - Totais por Fator Agregado	24
- Tabela 19 - Setores de Contas Nacionais	25

Balança Comercial do Estado de Goiás
Exportações/Importações Goianas

Documento elaborado mensalmente pelo Centro Internacional de Negócios da Federação das Indústrias do Estado de Goiás, com base nos dados disponibilizados pela Secretaria de Comércio Exterior do Ministério do Desenvolvimento, Indústria e Comércio Exterior.

FIEG - Federação das Indústrias do Estado de Goiás

Paulo Afonso Ferreira

Presidente do Sistema Federação das Indústrias do Estado de Goiás

Heribaldo Hegídio

Presidente do Conselho Temático de Comércio Exterior e Negócios Internacionais

José Eduardo de Andrade Neto

Superintendente da Federação das Indústrias do Estado de Goiás

Wellington da Silva Vieira

Coordenador Técnico da Federação das Indústrias do Estado de Goiás

CIN - Centro Internacional de Negócios de Goiás

Plinio Cesar Lucas Viana

Gerente

Leonardo Silva Machado

Executor

Equipe Técnica Área Internacional:

- **Aciane Silva Marques**
- **Eduardo Sampaio de Campos Meirelles**
- **Johanna Guevara**
- **Juliana da Costa Souza**
- **Leonardo Silva Machado**

Federação das Indústrias do Estado de Goiás

Centro Internacional de Negócios de Goiás

Av. Araguaia, nº 1.544 - Casa da Indústria - Vila Nova

74645-070 - Goiânia - Goiás - Brasil

Tel.: +55 62 3219-1485/86/87/89

Fax.: + 55 62 3219-1488

[e-mail: cin@sistemafieg.org.br](mailto:cin@sistemafieg.org.br)

[home page: http://www.sistemafieg.org.br/cin](http://www.sistemafieg.org.br/cin)

COMENTÁRIOS GERAIS - NOVEMBRO/ 2008

Brasil

As exportações brasileiras neste mês, totalizaram US\$ 14.752 bilhões, em 20 dias úteis, o que dá uma média de US\$ 737.629 milhões exportados por dia. Neste mês foram 4,99% a mais que novembro/2007.

As importações alcançaram US\$ 13.140 bilhões, em 20 dias úteis, média de US\$ 657.026 milhões importados diariamente. Neste mês, foram 9,28% a mais em relação a novembro/2007.

No acumulado Janeiro-Novembro/2008, as exportações atingiram a cifra de US\$ 184.125 bilhões, alta de 25,75% em relação a (Janeiro-Novembro 2007), as importações atingiram US\$ 161.659 bilhões, alta de 46,96% em relação ao mesmo período do ano anterior, e o saldo comercial atingiu US\$ 22.466 bilhões, queda de -38,27% quando comparado ao mesmo período de 2007.

Goiás

Mês de Novembro

Em 20 dias úteis, a diferença entre exportações e importações foi negativa em - US\$ 21.593 milhões.

As exportações goianas foram de US\$ 191 milhões, queda de -46,26% em relação ao mês anterior e queda de -19,47% em comparação a Novembro/2007. As vendas goianas corresponderam a 1,30% das exportações brasileiras. Os principais destinos foram Holanda, França, Suíça, Rússia, Irã.

As importações somaram US\$ 213 milhões, queda de -21,69% em relação ao mês anterior, e alta de 9,55% comparado-se a Novembro/2007. As compras internacionais corresponderam a 1,63% de todo o volume importado pelo Brasil. Os principais países de origem foram: Estados Unidos, Japão, Tailândia, Coreia do Sul, Canadá.

Acumulado

No período (Janeiro-Novembro 2008), as exportações atingiram US\$ 3.885 bilhões, 32,45% a mais que o mesmo período do ano anterior. As importações atingiram US\$ 2.863 bilhões, variando 84,59% em relação ao mesmo período de 2007 e o saldo comercial foi positivo em US\$ 991 milhões, queda de -27,06% sobre Janeiro-Novembro de 2007.

Em 12 meses (Dezembro 2007/Novembro2008), em 251 dias úteis, o resultado das exportações atingiu US\$ 8.940 bilhões. As importações atingiram US\$ 5.264 bilhões, apresentando um saldo positivo de US\$ 3.676 bilhões, o que representa variação de 165,74% em relação a Dezembro-2006/Novembro-2007.

Exportações

A agroindústria lidera as exportações com os complexos soja e carne. Também destacam-se ferronióbio, milho, ouro e cobre.

Neste período, Goiás aparece na 11ª posição no ranking dos Estados exportadores brasileiros, atrás de Mato Grosso e à frente do Maranhão. Os principais compradores dos produtos goianos foram os países da Europa e Oriente Médio.

Importações

Os principais produtos importados foram automóveis, produtos químicos para os setores farmacêutico e agrícola, e acessórios e partes de automóveis.

No ranking dos Estados importadores, Goiás aparece na 12ª posição, atrás de Mato Grosso do Sul e à frente de Pernambuco. As principais origens das importações são os países da Ásia e América do Norte.

TABELA 1

Balança Comercial - Brasil

Valores em US\$ FOB

INDICADORES	'JANEIRO A NOVEMBRO			MÊS DE NOVEMBRO		
	(A) 2008 US\$/F.O.B.	(B) 2007 US\$/F.O.B.	Varição % (A/B)	(A) 2008 US\$/F.O.B.	(B) 2007 US\$/F.O.B.	Varição % (A/B)
Exportação	184.125.044.504	146.418.269.394	25,75	14.752.572.586	14.051.330.343	4,99
Importação	161.659.042.376	110.026.052.474	46,93	13.140.514.708	12.025.155.631	9,28
Balança Comercial	22.466.002.128	36.392.216.920	-38,27	1.612.057.878	2.026.174.712	-20,44
Intercâmbio Comercial	345.784.086.880	256.444.321.868	34,84	27.893.087.294	26.076.485.974	6,97

Elaboração: FIEG - Centro Internacional de Negócios de Goiás

Fonte: MDIC - Ministério do Desenvolvimento, Indústria e Comércio

SECEX - Secretaria de Comércio Exterior – Sistema AliceWeb

Balança Comercial Brasileira

Novembro-2008

Valores em US\$ mil FOB

PERÍODO	Dias Úteis	EXPORTAÇÃO		IMPORTAÇÃO		SALDO
		Valor	Média p/dia Útil	Valor	Média p/dia Útil	
Novembro-2008	20	14.752.573	737.629	13.140.515	657.026	1.612.058
Acumulado no Ano	231	184.125.045	797.078	161.659.044	699.823	22.466.001
Janeiro-2008	22	13.276.884	603.495	12.346.008	561.182	930.876
Fevereiro-2008	19	12.799.920	673.680	11.928.961	627.840	870.959
Março-2008	20	12.612.775	630.639	11.615.422	580.771	997.353
Abril-2008	21	14.058.430	669.449	12.320.541	586.692	1.737.889
Mai-2008	20	19.303.363	965.168	15.232.302	761.615	4.071.061
Junho-2008	21	18.593.307	885.396	15.876.112	756.005	2.717.195
Julho-2008	23	20.451.410	889.192	17.151.201	745.704	3.300.209
Agosto-2008	21	19.746.867	940.327	17.478.447	832.307	2.268.420
Setembro-2008	22	20.017.208	909.873	17.262.870	784.676	2.754.338
Outubro-2008	22	18.512.308	841.469	17.306.665	786.667	1.205.643
Novembro-2008	20	14.752.573	737.629	13.140.515	657.026	1.612.058
Dezembro-2008						
Novembro-2007	20	14.051.330	702.567	12.025.156	601.258	2.026.174
Outubro-2007	22	15.767.822	716.719	12.333.254	560.602	3.434.568
Var. % Novembro-2008 / Novembro-2007		4,99	4,99	9,28	9,28	-20,44
Var. % Novembro-2008 / Outubro-2007		-6,44	2,92	6,55	17,20	-53,06
Jan-Novembro-2008	146	184.125.045	1.261.130,4	161.659.042	1.107.253,7	22.466.003
Jan-Novembro-2007	230	146.418.269	636.601,2	110.026.052	478.374,1	36.392.217
Var. % Jan-Novembro-2008/2007		25,75	98,10	46,93	131,46	-38,27
Dezembro-2007/Novembro-2008	251	434.687.253	1.731.821,7	341.589.986	1.360.916,3	93.097.267
Dezembro-2006/Novembro-2007	250	158.683.103	634.732,4	117.239.014	468.956,1	41.444.089
Var. % Dezembro/Novembro		173,93	172,84	191,36	190,20	124,63

Elaboração: FIEG - Centro Internacional de Negócios de Goiás

Fonte: MDIC - Ministério do Desenvolvimento, Indústria e Comércio

SECEX - Secretaria de Comércio Exterior – Sistema AliceWeb

TABELA 2
Balança Comercial - Goiás

Valores em US\$ FOB

INDICADORES	JANEIRO A NOVEMBRO			MÊS DE NOVEMBRO		
	(A) 2008 US\$/F.O.B.	(B) 2007 US\$/F.O.B.	Varição % (A/B)	(A) 2008 US\$/F.O.B.	(B) 2007 US\$/F.O.B.	Varição % (A/B)
Exportação	3.855.171.586	2.910.758.449	32,45	191.990.690	238.404.446	-19,47
Importação	2.863.503.387	1.551.264.334	84,59	213.583.998	194.956.172	9,55
Balança Comercial	991.668.199	1.359.494.115	-27,06	-21.593.308	43.448.274	-149,70
Intercâmbio Comercial	6.718.674.973	4.462.022.783	50,57	405.574.688	433.360.618	-6,41

Elaboração: FIEG - Centro Internacional de Negócios de Goiás

Fonte: MDIC - Ministério do Desenvolvimento, Indústria e Comércio

SECEX - Secretaria de Comércio Exterior – Sistema AliceWeb

Balança Comercial Goiana
Novembro-2008

Valores em US\$ mil FOB

PERÍODO	Dias Úteis	EXPORTAÇÃO		IMPORTAÇÃO		SALDO
		Valor	Média p/dia Útil	Valor	Média p/dia Útil	
Novembro-2008	20	191.991	9.600	213.584	10.679	-21.593
Acumulado no Ano	231	3.855.174	16.689	2.863.503	12.396	991.671
Janeiro-2008	22	233.096	10.595	202.128	9.188	30.968
Fevereiro-2008	19	198.861	10.466	158.334	8.333	40.527
Março-2008	20	188.924	9.446	216.913	10.846	-27.989
Abril-2008	21	383.568	18.265	220.654	10.507	162.914
Mai-2008	20	436.909	21.845	263.381	13.169	173.528
Junho-2008	21	370.578	17.647	367.005	17.476	3.573
Julho-2008	23	643.603	27.983	320.069	13.916	323.534
Agosto-2008	21	499.103	23.767	333.110	15.862	165.993
Setembro-2008	22	351.267	15.967	295.584	13.436	55.683
Outubro-2008	22	357.274	16.240	272.741	12.397	84.533
Novembro-2008	20	191.991	9.600	213.584	10.679	-21.593
Dezembro-2008						
Novembro-2007	20	238.404	11.920	194.956	9.748	43.448
Outubro-2007	22	401.339	18.243	207.696	9.441	193.643
Var. % Novembro-2008 / Novembro-2007		-19,47	-19,47	9,55	9,55	-149,70
Var. % Novembro-2008 / Outubro-2007		-52,16	-47,38	2,83	13,12	-111,15
Jan-Novembro-2008	146	3.855.172	26.405,3	2.863.503	19.613,0	991.669
Jan-Novembro-2007	230	2.910.758	12.655,5	1.551.264	6.744,6	1.359.494
Var. % Jan-Novembro-2008/2007		32,45	108,65	84,59	190,79	-27,06
Dezembro-2007/Novembro-2008	251	8.940.745	35.620,5	5.264.304	20.973,3	3.676.441
Dezembro-2006/Novembro-2007	250	3.030.209	12.120,8	1.646.737	6.586,9	1.383.472
Var. % Dezembro/Novembro		195,05	193,88	219,68	218,41	165,74

Elaboração: FIEG - Centro Internacional de Negócios de Goiás

Fonte: MDIC - Ministério do Desenvolvimento, Indústria e Comércio

SECEX - Secretaria de Comércio Exterior – Sistema AliceWeb

TABELA 3
Balança Comercial - Brasil (mês a mês)

Valores US\$ F.O.B. mil

MESES	EXPORTAÇÕES		Var. % A/B	IMPORTAÇÕES		Var. % C/D	BALANÇA COMERCIAL	
	(A) 2008	(A) 2007		(C) 2008	(D) 2007		2008	2007
Janeiro	13.276.884	10.983.868	20,88	12.346.008	8.468.323	45,79	930.876	2.515.545
Fevereiro	12.799.920	10.129.505	26,36	11.928.961	7.230.484	64,98	870.959	2.899.021
Março	12.612.775	12.888.956	-2,14	11.615.422	9.583.078	21,21	997.353	3.305.878
Abril	14.058.430	12.446.172	12,95	12.320.541	8.268.325	49,01	1.737.889	4.177.847
Mai	19.303.363	13.647.281	41,44	15.232.302	9.791.277	55,57	4.071.061	3.856.004
Junho	18.593.307	13.118.083	41,74	15.876.112	9.297.028	70,77	2.717.195	3.821.055
Julho	20.451.410	14.119.548	44,84	17.151.201	10.774.978	59,18	3.300.209	3.344.570
Agosto	19.746.867	15.100.029	30,77	17.478.447	11.558.068	51,22	2.268.420	3.541.961
Setembro	20.017.208	14.165.675	41,31	17.262.870	10.696.083	61,39	2.754.338	3.469.592
Outubro	18.512.308	15.767.822	17,41	17.306.665	12.333.254	40,33	1.206.663	3.434.568
Novembro	14.752.572	14.051.330	4,99	12.025.155	12.025.156	9,28	2.026.175	2.026.174
Dezembro		14.230.803	0,00		10.594.825	0,00		3.635.978
Acumulado (1)	169.372.472	116.599.117	27,96	148.517.509	85.667.644	51,55	20.854.963	30.931.473

Nota: (1) Valores Acumulados até o Mês de Novembro

Elaboração: FIEG - Centro Internacional de Negócios de Goiás

Fonte: MDIC - Ministério do Desenvolvimento, Indústria e Comércio

SECEX - Secretaria de Comércio Exterior – Sistema AliceWeb

TABELA 4
Balança Comercial - Goiás (mês a mês)

Valores US\$ F.O.B. mil

MESES	EXPORTAÇÕES		Var. % A/B	IMPORTAÇÕES		Var. % C/D	BALANÇA COMERCIAL	
	(A) 2008	(A) 2007		(C) 2008	(D) 2007		2008	2007
Janeiro	233.096	117.449	98,47	202.128	89.467	125,92	30.968	27.982
Fevereiro	198.861	133.359	49,12	158.334	92.161	71,80	40.527	41.198
Março	188.924	243.674	-22,47	216.913	110.334	96,60	-27.989	133.340
Abril	383.568	315.603	21,53	220.654	115.887	90,40	162.914	199.716
Mai	436.909	316.322	38,12	263.381	109.131	141,34	173.528	207.191
Junho	370.578	302.028	22,70	367.005	118.240	210,39	3.573	183.788
Julho	643.603	268.203	139,97	320.069	159.829	100,26	323.534	108.374
Agosto	499.103	299.942	66,40	333.110	165.130	101,73	165.993	134.812
Setembro	351.267	274.434	28,00	295.584	188.432	56,87	55.683	86.002
Outubro	357.274	401.339	-10,98	272.741	207.696	31,32	84.533	193.643
Novembro	191.991	238.404	-19,47	213.584	194.956	9,55	-21.593	43.448
Dezembro		274.022	0,00		150.314	0,00		123.708
Acumulado (1)	3.855.161	2.271.014	37,08	2.863.408	1.148.611	95,38	991.753	1.122.403

Nota: (1) Valores Acumulados até o Mês de Novembro

Elaboração: FIEG - Centro Internacional de Negócios de Goiás

Fonte: MDIC - Ministério do Desenvolvimento, Indústria e Comércio

SECEX - Secretaria de Comércio Exterior – Sistema AliceWeb

TABELA 5
Balança Comercial - Brasil (evolução 1991 a 2007)
Valores Anuais

Valores US\$ F.O.B. mil

ANOS	EXPORTAÇÕES	Variação % s/Ano Anterior	IMPORTAÇÕES	Variação % s/Ano Anterior	BALANÇA COMERCIAL
1991	31.620.439	-	21.040.471	-	10.579.968
1992	35.792.986	13,20	20.554.091	-2,31	15.238.895
1993	38.554.769	7,72	25.256.001	22,88	13.298.768
1994	43.545.149	12,94	33.078.690	30,97	10.466.459
1995	46.506.282	6,80	49.971.896	51,07	-3.465.614
1996	47.746.728	2,67	53.345.767	6,75	-5.599.039
1997	52.994.341	10,99	59.747.227	12,00	-6.752.886
1998	51.139.862	-3,50	57.763.476	-3,32	-6.623.614
1999	48.011.444	-6,12	49.294.639	-14,66	-1.283.195
2000	55.085.595	14,73	55.838.590	13,28	-752.995
2001	58.222.642	5,69	55.572.176	-0,48	2.650.466
2002	60.361.786	3,67	47.236.752	-15,00	13.125.034
2003	73.084.140	21,08	48.291.040	2,23	24.793.100
2004	96.475.238	32,01	62.834.698	30,12	33.640.540
2005	118.308.387	22,63	73.605.509	17,14	44.702.878
2006	137.807.470	16,48	91.350.580	24,11	46.456.890
2007	160.649.073	16,58	120.620.878	32,04	40.028.195

Elaboração: FIEG - Centro Internacional de Negócios de Goiás

Fonte: MDIC - Ministério do Desenvolvimento, Indústria e Comércio

SECEX - Secretaria de Comércio Exterior – Sistema AliceWeb

TABELA 5A
Balança Comercial - Brasil (evolução 1991 a 2008)
Valores Acumulados até o Mês de Setembro

Valores US\$ F.O.B. mil

ANOS	EXPORTAÇÕES	Variação % s/Ano Anterior	IMPORTAÇÕES	Variação % s/Ano Anterior	BALANÇA COMERCIAL
1991	21.923.446	-	13.306.477	-	8.616.969
1992	22.860.800	4,28	12.933.983	-2,80	9.926.817
1993	25.288.149	10,62	16.348.939	26,40	8.939.210
1994	28.120.832	11,20	18.613.339	13,85	9.507.493
1995	30.011.319	6,72	34.139.184	83,41	-4.127.865
1996	31.742.604	5,77	32.710.380	-4,19	-967.776
1997	35.102.799	10,59	38.105.531	16,49	-3.002.732
1998	34.937.382	-0,47	37.371.475	-1,93	-2.434.093
1999	30.845.451	-11,71	31.606.541	-15,43	-761.090
2000	36.674.840	18,90	35.678.612	12,88	996.228
2001	39.619.080	8,03	38.950.219	9,17	668.861
2002	37.026.283	-6,54	31.663.744	-18,71	5.362.539
2003	45.510.196	22,91	30.385.356	-4,04	15.124.840
2004	61.355.358	34,82	39.472.242	29,91	21.883.116
2005	76.084.896	24,01	47.780.851	21,05	28.304.045
2006	88.379.650	16,16	58.632.478	22,71	29.747.172
2007	102.433.442	15,90	74.971.560	27,87	27.461.882
2008	184.125.045	25,75	161.689.536	46,93	22.435.509

Elaboração: FIEG - Centro Internacional de Negócios de Goiás

Fonte: MDIC - Ministério do Desenvolvimento, Indústria e Comércio

SECEX - Secretaria de Comércio Exterior – Sistema AliceWeb

Balança Comercial - Brasil Desempenho 1991 a 2008 - Acumulado até Novembro

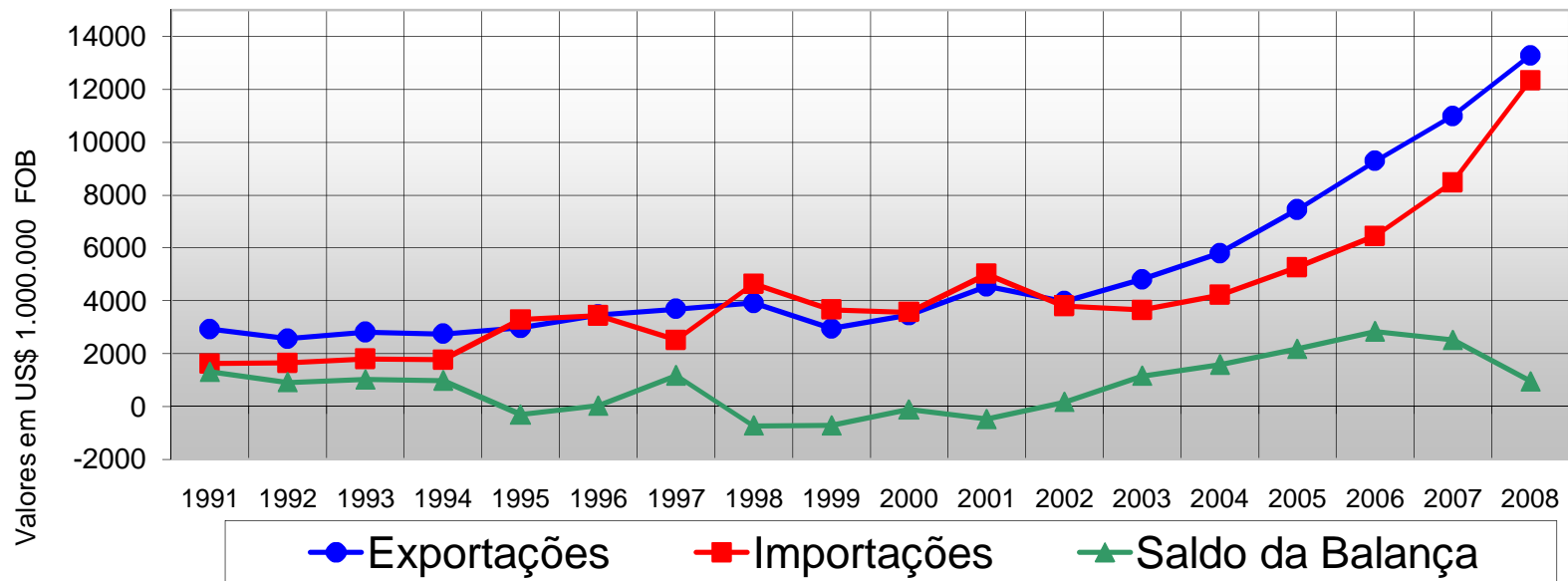


TABELA 6
Balança Comercial - Goiás (evolução 1991 a 2007)
Valores Anuais

Valores US\$ F.O.B. mil

ANOS	EXPORTAÇÕES	Variação % s/Ano Anterior	IMPORTAÇÕES	Variação % s/Ano Anterior	BALANÇA COMERCIAL
1991	237.796	-	74.512	-	163.284
1992	217.664	-8,47	86.767	16,45	130.897
1993	248.606	14,22	100.985	16,39	147.621
1994	353.052	42,01	149.868	48,41	203.184
1995	248.655	-29,57	205.154	36,89	43.501
1996	387.007	55,64	241.379	17,66	145.628
1997	475.659	22,91	258.868	7,25	216.791
1998	381.669	-19,76	311.887	20,48	69.782
1999	325.891	-14,61	318.557	2,14	7.334
2000	544.864	67,19	374.289	17,50	170.575
2001	595.271	9,25	389.760	4,13	205.511
2002	649.314	9,08	326.740	-16,17	322.574
2003	1.103.187	69,90	376.772	15,31	726.415
2004	1.413.115	28,09	625.712	66,07	787.403
2005	1.817.393	28,61	724.009	15,71	1.093.384
2006	2.093.111	15,17	992.574	37,09	1.100.537
2007	3.184.780	52,16	1.701.579	71,43	1.483.201

Elaboração: FIEG - Centro Internacional de Negócios de Goiás

Fonte: MDIC - Ministério do Desenvolvimento, Indústria e Comércio

SECEX - Secretaria de Comércio Exterior – Sistema AliceWeb

TABELA 6A
Balança Comercial - Goiás (evolução 1991 a 2008)
Valores Acumulados até o Mês de Novembro

Valores US\$ F.O.B. mil

ANOS	EXPORTAÇÕES	Variação % s/Ano Anterior	IMPORTAÇÕES	Variação % s/Ano Anterior	BALANÇA COMERCIAL
1991	179.889	-	46.193	-	133.696
1992	147.502	-18,00	56.071	21,38	91.431
1993	165.075	11,91	72.993	30,18	92.082
1994	257.537	56,01	78.811	7,97	178.726
1995	159.060	-38,24	146.978	86,49	12.082
1996	264.601	66,35	162.103	10,29	102.498
1997	355.324	34,29	171.449	5,77	183.875
1998	289.748	-18,46	206.340	20,35	83.408
1999	219.252	-24,33	166.561	-19,28	52.691
2000	340.130	55,13	227.251	36,44	112.879
2001	418.366	23,00	266.829	17,42	151.537
2002	387.645	-7,34	223.111	-16,38	164.534
2003	697.451	79,92	218.372	-2,12	479.079
2004	949.836	36,19	370.792	69,80	579.044
2005	1.200.405	26,38	449.221	21,15	751.184
2006	1.491.903	24,28	619.584	37,92	872.319
2007	1.996.580	33,83	960.180	54,97	1.036.400
2008	3.855.161	32,45	2.863.408	84,59	991.753

Elaboração: FIEG - Centro Internacional de Negócios de Goiás

Fonte: MDIC - Ministério do Desenvolvimento, Indústria e Comércio

SECEX - Secretaria de Comércio Exterior – Sistema AliceWeb

Balança Comercial - Brasil Desempenho 1991 a 2008 - Acumulado até Novembro

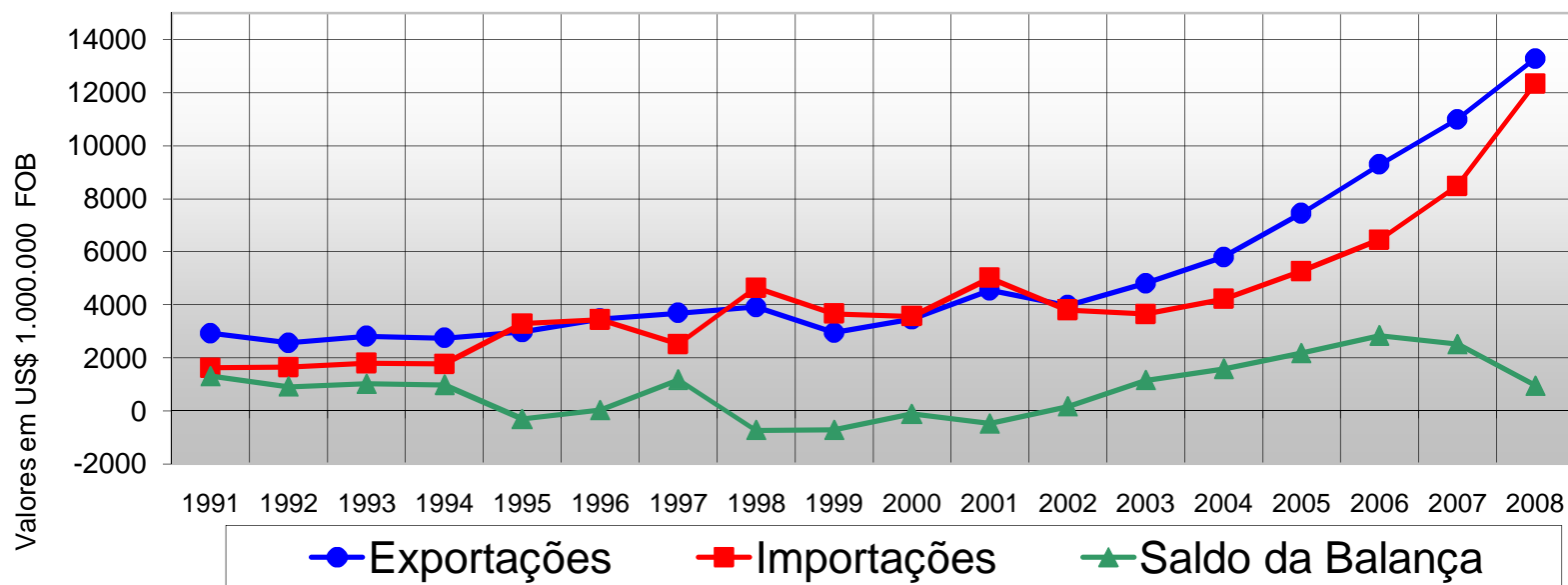


TABELA 6
Balança Comercial - Goiás (evolução 1991 a 2007)
Valores Anuais

Valores US\$ F.O.B. mil

ANOS	EXPORTAÇÕES	Variação % s/Ano Anterior	IMPORTAÇÕES	Variação % s/Ano Anterior	BALANÇA COMERCIAL
1991	237.796	-	74.512	-	163.284
1992	217.664	-8,47	86.767	16,45	130.897
1993	248.606	14,22	100.985	16,39	147.621
1994	353.052	42,01	149.868	48,41	203.184
1995	248.655	-29,57	205.154	36,89	43.501
1996	387.007	55,64	241.379	17,66	145.628
1997	475.659	22,91	258.868	7,25	216.791
1998	381.669	-19,76	311.887	20,48	69.782
1999	325.891	-14,61	318.557	2,14	7.334
2000	544.864	67,19	374.289	17,50	170.575
2001	595.271	9,25	389.760	4,13	205.511
2002	649.314	9,08	326.740	-16,17	322.574
2003	1.103.187	69,90	376.772	15,31	726.415
2004	1.413.115	28,09	625.712	66,07	787.403
2005	1.817.393	28,61	724.009	15,71	1.093.384
2006	2.093.111	15,17	992.574	37,09	1.100.537
2007	3.184.780	52,16	1.701.579	71,43	1.483.201

Elaboração: FIEG - Centro Internacional de Negócios de Goiás

Fonte: MDIC - Ministério do Desenvolvimento, Indústria e Comércio

SECEX - Secretaria de Comércio Exterior – Sistema AliceWeb

TABELA 6A
Balança Comercial - Goiás (evolução 1991 a 2008)
Valores Acumulados até o Mês de Novembro

Valores US\$ F.O.B. mil

ANOS	EXPORTAÇÕES	Variação % s/Ano Anterior	IMPORTAÇÕES	Variação % s/Ano Anterior	BALANÇA COMERCIAL
1991	179.889	-	46.193	-	133.696
1992	147.502	-18,00	56.071	21,38	91.431
1993	165.075	11,91	72.993	30,18	92.082
1994	257.537	56,01	78.811	7,97	178.726
1995	159.060	-38,24	146.978	86,49	12.082
1996	264.601	66,35	162.103	10,29	102.498
1997	355.324	34,29	171.449	5,77	183.875
1998	289.748	-18,46	206.340	20,35	83.408
1999	219.252	-24,33	166.561	-19,28	52.691
2000	340.130	55,13	227.251	36,44	112.879
2001	418.366	23,00	266.829	17,42	151.537
2002	387.645	-7,34	223.111	-16,38	164.534
2003	697.451	79,92	218.372	-2,12	479.079
2004	949.836	36,19	370.792	69,80	579.044
2005	1.200.405	26,38	449.221	21,15	751.184
2006	1.491.903	24,28	619.584	37,92	872.319
2007	1.996.580	33,83	960.180	54,97	1.036.400
2008	3.855.161	32,45	2.863.408	84,59	991.753

Elaboração: FIEG - Centro Internacional de Negócios de Goiás

Fonte: MDIC - Ministério do Desenvolvimento, Indústria e Comércio

SECEX - Secretaria de Comércio Exterior – Sistema AliceWeb

Balança Comercial - Goiás Desempenho 1991 a 2008 - Acumulado até Novembro

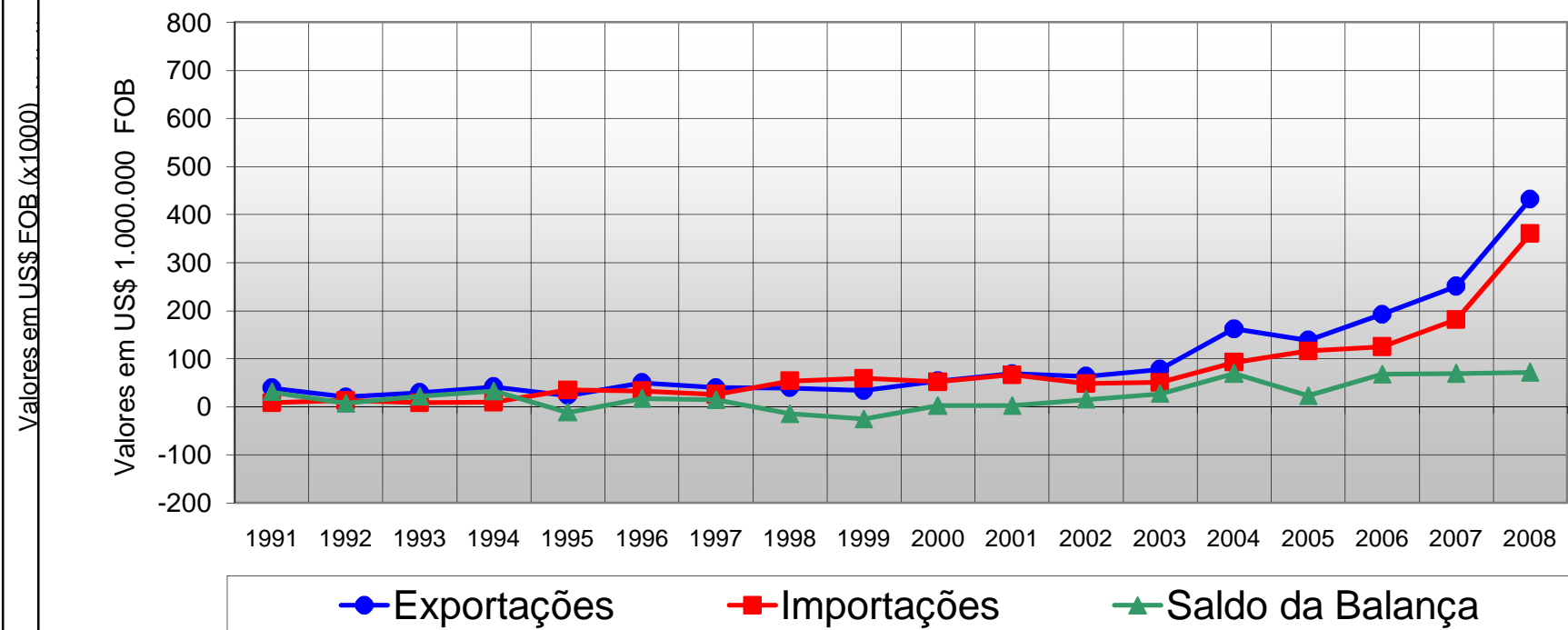


TABELA 7
Balança Comercial - Regiões Brasileiras e Estados Exportadores

BALANÇA COMERCIAL			2008				2007			
			JANEIRO A NOVEMBRO				JANEIRO A NOVEMBRO			
			EXPORTAÇÃO	IMPORTAÇÃO	BALANÇA COMERCIAL		EXPORTAÇÃO	IMPORTAÇÃO	BALANÇA COMERCIAL	
ORDEM	REGIÕES / ESTADOS		US\$/F.O.B. (A)	US\$/F.O.B. (B)	US\$/F.O.B. (A-B)	% s/Total	US\$/F.O.B. (A)	US\$/F.O.B. (B)	US\$/F.O.B. (A-B)	% s/Total
2007	2008									
REGIÃO SUDESTE			102.957.341.834	93.171.451.497	9.785.890.337	43,60	82.907.243.736	65.107.715.322	17.799.528.414	48,91
5º.	26º.	São Paulo	53.045.181.932	62.102.313.217	-9.057.131.285	0,00	47.242.004.314	44.445.988.781	2.796.015.533	7,68
1º.	1º.	Minas Gerais	23.004.960.404	9.784.697.068	13.220.263.336	58,90	16.832.744.097	5.966.348.788	10.866.395.309	29,86
6º.	4º.	Rio de Janeiro	17.389.378.693	13.348.964.933	4.040.413.760	18,00	12.586.702.234	8.701.408.543	3.885.293.691	10,68
11º.	9º.	Espírito Santo	9.517.820.805	7.935.476.279	1.582.344.526	7,05	6.245.793.091	5.993.969.210	251.823.881	0,69
REGIÃO SUL			39.207.447.621	34.766.973.636	4.440.473.985	19,78	31.859.890.943	21.806.880.229	10.053.010.714	27,62
3º.	5º.	Rio Grande do Sul	17.247.496.746	13.788.601.426	3.458.895.320	15,41	13.740.448.674	9.208.117.226	4.532.331.448	12,45
7º.	7º.	Paraná	14.267.975.047	13.535.197.914	732.777.133	3,26	11.381.162.353	8.092.064.391	3.289.097.962	9,04
8º.	11º.	Santa Catarina	7.691.975.828	7.443.174.296	248.801.532	1,11	6.738.279.916	4.506.698.612	2.231.581.304	6,13
REGIÃO NORDESTE			14.385.122.906	14.861.448.234	-476.325.328	0,00	12.032.411.318	10.707.743.285	1.324.668.033	3,64
9º.	6º.	Bahia	8.224.894.974	6.163.550.813	2.061.344.161	9,18	6.791.144.264	4.962.300.212	1.828.844.052	5,03
17º.	25º.	Maranhão	2.622.756.261	3.955.391.926	-1.332.635.665	0,00	2.030.487.625	2.063.203.759	-32.716.134	0,00
22º.	21º.	Ceará	1.169.948.209	1.410.766.607	-240.818.398	0,00	1.047.452.544	1.330.759.255	-283.306.711	0,00
12º.	10º.	Alagoas	769.849.781	209.609.043	560.240.738	2,50	613.192.118	227.824.428	385.367.690	1,06
25º.	24º.	Pernambuco	863.818.432	2.300.572.671	-1.436.754.239	0,00	808.354.316	1.538.621.101	-730.266.785	0,00
14º.	15º.	Rio Grande do Norte	310.180.643	198.138.912	112.041.731	0,50	344.312.503	134.743.344	209.569.159	0,58
23º.	20º.	Paraíba	206.970.950	359.350.972	-152.380.022	0,00	212.739.915	279.864.402	-67.124.487	0,00
21º.	16º.	Piauí	109.036.358	69.704.933	39.331.425	0,18	51.228.931	39.084.724	12.144.207	0,03
18º.	19º.	Sergipe	107.667.298	194.362.357	-86.695.059	0,00	133.499.102	131.342.060	2.157.042	0,01
REGIÃO NORTE			12.115.466.451	10.694.218.940	1.421.247.511	6,33	8.877.152.415	7.115.065.488	1.762.086.927	4,84
2º.	2º.	Pará	9.884.343.657	896.222.886	8.988.120.771	40,05	7.154.364.409	575.325.644	6.579.038.765	18,08
27º.	27º.	Amazonas	1.184.688.074	9.486.626.272	-8.301.938.198	0,00	1.007.686.581	6.375.031.793	-5.367.345.212	0,00
13º.	12º.	Rondônia	555.102.754	131.043.596	424.059.158	1,89	422.535.705	60.296.908	362.238.797	1,00
16º.	14º.	Amapá	172.782.471	42.321.224	130.461.247	0,58	112.505.467	39.043.414	73.462.053	0,20
19º.	17º.	Acre	20.598.585	1.083.538	19.515.047	0,09	17.477.686	1.631.756	15.845.930	0,04
15º.	13º.	Tocantins	284.094.220	134.525.564	149.568.656	0,67	150.164.559	62.803.567	87.360.992	0,24
20º.	18º.	Roraima	13.856.690	2.395.860	11.460.830	0,05	12.418.008	932.406	11.485.602	0,03
REGIÃO CENTRO-OESTE			13.321.231.661	8.107.129.666	5.214.101.995	23,23	8.958.844.823	5.216.551.136	3.742.293.687	10,28
4º.	3º.	Mato Grosso	7.309.813.758	1.235.467.157	6.074.346.601	27,06	4.741.292.253	674.307.238	4.066.985.015	11,18
10º.	8º.	Goiás	3.855.161.074	2.863.407.729	991.753.345	4,42	2.910.758.449	1.551.427.350	1.359.331.099	3,74
24º.	23º.	Mato Grosso do Sul	2.007.188.283	3.060.271.804	-1.053.083.521	0,00	1.232.918.401	1.956.486.766	-723.568.365	0,00
26º.	22º.	Distrito Federal	149.068.546	947.982.976	-798.914.430	0,00	73.875.720	1.034.329.782	-960.454.062	0,00
SUB-TOTAL			181.986.610.473	161.601.221.973	20.385.388.500	90,82	144.635.543.235	109.953.955.460	34.681.587.775	95,30
NÃO DECLARADOS			2.138.434.031	78.782.313	2.059.651.718	9,18	1.782.737.104	71.017.161	1.711.719.943	4,70
TOTAL GERAL			184.125.044.504	161.680.004.286	22.445.040.218	100,00	146.418.280.339	110.024.972.621	36.393.307.718	100,00

Elaboração: FIEG - Centro Internacional de Negócios de Goiás

Fonte: MDIC - Ministério do Desenvolvimento, Indústria e Comércio

SECEX - Secretaria de Comércio Exterior - Sistema AliceWeb

N/A = Não Aplicável - Percentual acima de 1.000%.

TABELA 8
Regiões Brasileiras e Estados Exportadores

EXPORTAÇÕES			JANEIRO A NOVEMBRO					MÊS DE NOVEMBRO					
			2008		2007		Variação % (A/B)	2008		2007		Variação % (C/D)	
			US\$/F.O.B. (A)	% s/Total	US\$/F.O.B. (B)	% s/Total		US\$/F.O.B. (C)	% s/Total	US\$/F.O.B. (D)	% s/Total		
ORDEM	REGIÕES / ESTADOS												
2007	2008												
REGIÃO SUDESTE			<u>102.957.341.834</u>	<u>55,91</u>	<u>82.907.243.736</u>	<u>56,64</u>	<u>24,18</u>	<u>9.002.880.389</u>	<u>61,03</u>	<u>7.900.544.140</u>	<u>56,23</u>	<u>13,95</u>	
1º.	1º.	São Paulo	53.045.181.932	28,81	47.242.004.314	32,27	12,28	4.203.532.461	28,49	4.697.263.491	33,43	-10,51	
2º.	2º.	Minas Gerais	23.004.960.404	12,49	16.832.744.097	11,50	36,67	1.789.405.377	12,13	1.630.970.656	11,61	9,71	
4º.	3º.	Rio de Janeiro	17.389.378.693	9,44	12.586.702.234	8,60	38,16	2.156.497.871	14,62	1.062.138.389	7,56	103,03	
9º.	7º.	Espírito Santo	9.517.820.805	5,17	6.245.793.091	4,27	52,39	853.444.680	5,79	510.171.604	3,63	67,29	
REGIÃO SUL			<u>39.207.447.621</u>	<u>21,30</u>	<u>31.859.890.943</u>	<u>21,75</u>	<u>23,06</u>	<u>2.475.578.264</u>	<u>16,78</u>	<u>2.896.507.189</u>	<u>20,62</u>	<u>-14,53</u>	
3º.	4º.	Rio Grande do Sul	17.247.496.746	9,37	13.740.448.674	9,38	25,52	1.120.931.476	7,60	1.163.723.619	8,28	-3,68	
5º.	5º.	Paraná	14.267.975.047	7,75	11.381.162.353	7,77	25,36	868.686.082	5,89	1.092.687.195	7,78	-20,50	
8º.	9º.	Santa Catarina	7.691.975.828	4,18	6.738.279.916	4,60	14,15	485.960.706	3,29	640.096.375	4,56	-24,08	
REGIÃO NORDESTE			<u>14.385.122.906</u>	<u>7,82</u>	<u>12.032.411.318</u>	<u>8,23</u>	<u>19,55</u>	<u>1.278.249.259</u>	<u>8,66</u>	<u>1.401.431.887</u>	<u>9,98</u>	<u>-8,79</u>	
7º.	8º.	Bahia	8.224.894.974	4,47	6.791.144.264	4,64	21,11	610.633.531	4,14	871.998.363	6,21	-29,97	
12º.	12º.	Maranhão	2.622.756.261	1,42	2.030.487.625	1,39	29,17	290.857.518	1,97	207.271.136	1,48	40,33	
14º.	15º.	Ceará	1.169.948.209	0,64	1.047.452.544	0,72	11,69	101.112.458	0,69	100.023.803	0,71	1,09	
17º.	17º.	Alagoas	769.849.781	0,42	613.192.118	0,42	25,55	87.584.242	0,59	38.134.661	0,27	129,67	
16º.	16º.	Pernambuco	863.818.432	0,47	808.354.316	0,55	6,86	111.116.733	0,75	99.883.703	0,71	11,25	
19º.	19º.	Rio Grande do Norte	310.180.643	0,17	344.312.503	0,24	-9,91	34.573.989	0,23	43.337.088	0,31	-20,22	
20º.	21º.	Paraíba	206.970.950	0,11	212.739.915	0,15	-2,71	24.665.994	0,17	25.434.666	0,18	-3,02	
25º.	24º.	Piauí	109.036.358	0,06	51.228.931	0,03	112,84	12.858.306	0,09	6.149.282	0,04	109,10	
22º.	25º.	Sergipe	107.667.298	0,06	133.499.102	0,09	-19,35	4.846.488	0,03	9.199.185	0,07	-47,32	
REGIÃO NORTE			<u>12.115.466.451</u>	<u>6,57</u>	<u>8.877.152.415</u>	<u>6,07</u>	<u>36,48</u>	<u>983.033.784</u>	<u>6,66</u>	<u>870.570.431</u>	<u>6,19</u>	<u>12,92</u>	
6º.	6º.	Pará	9.884.343.657	5,37	7.154.364.409	4,89	38,16	823.863.785	5,58	689.478.979	4,91	19,49	
15º.	14º.	Amazonas	1.184.688.074	0,64	1.007.686.581	0,69	17,57	103.105.342	0,70	96.975.390	0,69	6,32	
18º.	18º.	Rondônia	555.102.754	0,30	422.535.705	0,29	31,37	30.557.602	0,21	63.230.070	0,45	-51,67	
23º.	22º.	Amapá	172.782.471	0,09	112.505.467	0,08	53,58	7.252.516	0,05	10.340.503	0,07	-29,86	
26º.	26º.	Acre	20.598.585	0,01	17.477.686	0,01	17,86	688.718	0,00	1.417.417	0,01	-51,41	
21º.	20º.	Tocantins	284.094.220	0,15	150.164.559	0,10	89,19	15.100.978	0,10	7.267.251	0,05	107,79	
27º.	27º.	Roraima	13.856.690	0,01	12.418.008	0,01	11,59	2.464.843	0,02	1.860.821	0,01	32,46	
REGIÃO CENTRO-OESTE			<u>13.321.231.661</u>	<u>7,23</u>	<u>8.958.844.823</u>	<u>6,12</u>	<u>48,69</u>	<u>846.464.907</u>	<u>5,74</u>	<u>787.776.869</u>	<u>5,61</u>	<u>7,45</u>	
10º.	10º.	Mato Grosso	7.309.813.758	3,97	4.741.292.253	3,24	54,17	515.934.499	3,50	454.361.134	3,23	13,55	
11º.	11º.	Goiás	3.855.161.074	2,09	2.910.758.449	1,99	32,45	191.990.690	1,30	238.404.446	1,70	-19,47	
13º.	13º.	Mato Grosso do Sul	2.007.188.283	1,09	1.232.918.401	0,84	62,80	131.724.680	0,89	85.029.270	0,61	54,92	
24º.	23º.	Distrito Federal	149.068.546	0,08	73.875.720	0,05	101,78	6.815.038	0,05	9.982.019	0,07	-31,73	
SUB-TOTAL			181.986.610.473	98,83	144.635.543.235	98,81	25,82	14.586.206.603	98,87	13.856.830.516	98,63	5,26	
NÃO DECLARADOS			2.138.434.031	1,17	1.782.737.104	1,19	19,95	166.365.983	1,13	194.499.827	1,37	-14,46	
TOTAL GERAL			184.125.044.504	100,00	146.418.269.394	100,00	25,75	14.752.577.907	100,00	14.051.330.343	100,00	4,99	

Elaboração: FIEG-Centro Internacional de Negócios de Goiás

Fonte: MDIC - Ministério do Desenvolvimento, Indústria e Comércio

SECEX - Secretaria de Comércio Exterior – Sistema AliceWeb

N/A = Não Aplicável - Percentual acima de 1.000%.

TABELA 8A
Exportações goianas - Principais Municípios de Origem (Análise Anual)

ORDEM	PRINCIPAIS MUNICÍPIOS	JANEIRO A DEZEMBRO					
		2007		2006		Variação % (A/B)	
		US\$/F.O.B. (A)	% s/Total	US\$/F.O.B. (B)	% s/Total		
2006	2007						
01º	01º	Alto Horizonte	428.847.469	17,75	-	0,00	#DIV/0!
21º	02º	Itumbiara	233.178.405	9,65	180.967.372	11,92	28,85
04º	03º	Goiatuba	211.502.782	8,75	177.616.712	11,70	19,08
05º	04º	Goiânia	176.129.037	7,29	164.462.999	10,84	7,09
03º	05º	Palmeiras de Goiás	167.991.125	6,95	178.192.546	11,74	-5,72
02º	06º	Luziânia	160.484.940	6,64	115.630.765	7,62	38,79
07º	07º	Rio Verde	110.152.772	4,56	99.975.126	6,59	10,18
06º	08º	Ouvidor	104.255.623	4,31	67.261.877	4,43	55,00
16º	09º	Mozarlândia	92.315.265	3,82	62.960.534	4,15	46,62
12º	10º	Senador Canedo	82.699.154	3,42	72.692.205	4,79	13,77
09º	11º	Niquelândia	68.330.964	2,83	32.343.468	2,13	111,27
08º	12º	Catalão	66.589.859	2,76	24.747.033	1,63	169,08
14º	13º	Mineiros	63.488.155	2,63	23.780.290	1,57	166,98
15º	14º	Minas	62.786.996	2,60	45.647.370	3,01	37,55
11º	15º	Jataí	56.566.744	2,34	19.693.362	1,30	187,24
32º	16º	Trindade	42.543.311	1,76	35.827.730	2,36	18,74
19º	17º	Goianésia	39.159.424	1,62	51.271.756	3,38	-23,62
13º	18º	Anápolis	36.958.163	1,53	47.971.545	3,16	-22,96
22º	19º	Ipameri	30.849.216	1,28	351.978	0,02	8.664,53
18º	20º	Hidrolândia	24.888.526	1,03	22.041.095	1,45	12,92
25º	21º	Pires do Rio	23.870.146	0,99	4.789.919	0,32	398,34
26º	22º	São Simão	15.226.429	0,63	8.148.270	0,54	86,87
17º	23º	Goiás	14.064.306	0,58	273.441	0,02	5.043,45
29º	24º	Santa Helena de Goiás	12.856.275	0,53	835.552	0,06	1.438,66
54º	25º	Faina	10.540.537	0,44	20.983.786	1,38	0,00
55º	26º	Americano do Brasil	7.442.577	0,31	-	0,00	0,00
27º	27º	Cristalina	6.713.904	0,28	7.424.947	0,49	-9,58
23º	28º	Acreúna	6.024.967	0,25	1.531.455	0,10	293,41
30º	29º	Fazenda Nova	5.753.039	0,24	17.234.152	1,14	-66,62
33º	30º	Bela Vista de Goiás	5.335.300	0,22	163.811	0,01	3.156,99
31º	31º	Nazário	4.924.684	0,20	1.126.833	0,07	337,04
37º	32º	Panamá	4.913.442	0,20	-	0,00	#DIV/0!
35º	33º	Quirinópolis	4.742.493	0,20	22.258	0,00	21.206,91
53º	34º	Itaberaí	4.534.786	0,19	937.181	0,06	383,88
36º	35º	Aparecida de Goiânia	4.351.515	0,18	9.787.854	0,64	-55,54
20º	36º	Santa Fé de Goiás	4.269.585	0,18	687.423	0,05	521,10
56º	37º	Anicuns	4.081.676	0,17	4.201.329	0,28	0,00
41º	38º	Formosa	3.250.751	0,13	1.305.199	0,09	149,06
39º	39º	Silvânia	2.191.110	0,09	-	0,00	#DIV/0!
10º	40º	Campo Alegre de Goiás	1.851.531	0,08	1.111.179	0,07	66,63
SUB-TOTAL			2.406.656.983	99,59	1.504.000.352	98,95	60,02
DEMAIS MUNICÍPIOS			9.867.968	0,41	13.553.112	0,89	-27,19
TOTAL GERAL			2.416.524.951	100,00	1.517.553.464	100,00	59,24

Elaboração: FIEG-Centro Internacional de Negócios de Goiás

Fonte: MDIC - Ministério do Desenvolvimento, Indústria e Comércio

SECEX - Secretaria de Comércio Exterior – Sistema AliceWeb

N/A = Não Aplicável - Percentual acima de 1.000%.

TABELA 9
Exportações Goianas - Principais Produtos

ORDEM	NCM	PRINCIPAIS PRODUTOS	JANEIRO A NOVEMBRO					MÊS DE NOVEMBRO					
			2008		2007		Variação % (A/B)	2008		2007		Variação % (C/D)	
			US\$/F.O.B. (A)	% s/Total	US\$/F.O.B. (B)	% s/Total		US\$/F.O.B. (C)	% s/Total	US\$/F.O.B. (D)	% s/Total		
2007	2008												
1º.	1º.	12010090	Outros Grãos de Soja, mesmo Triturados	1.077.716.616	27,93	613.938.393	20,74	75,54	1.692.652	0,88	9.511.104	3,89	-82,20
2º.	2º.	02023000	Carnes de bovino, desossadas, congeladas	552.683.357	14,32	480.676.431	16,24	14,98	31.935.158	16,52	54.735.482	22,40	-41,66
5º.	3º.	23040090	Bagago e Outros Resíduos Sólidos, da Extração do Óleo de S	491.932.201	12,75	222.072.934	7,50	121,52	44.336.355	22,94	11.351.211	4,65	290,59
3º.	4º.	26030010	Sulfetos de Minerios de Cobre	425.701.080	11,03	363.245.951	12,27	17,19	9.413.525	4,87	7.442.577	3,05	26,48
8º.	5º.	02071400	Pedaços e miudezas comestíveis de galos e galinhas da espé	171.372.577	4,44	95.968.493	3,24	78,57	7.805.560	4,04	10.457.788	4,28	-25,36
7º.	6º.	72029300	Ferronióbio	130.304.395	3,38	96.143.596	3,25	35,53	10.263.875	5,31	9.465.893	3,87	8,43
6º.	7º.	10059010	Milho em Grao,Exceto para Semeadura	91.840.302	2,38	132.896.770	4,49	-30,89	12.428.660	6,43	23.469.244	9,61	-47,04
12º.	8º.	02032900	Outras carnes de suíno, congeladas	84.604.000	2,19	40.630.683	1,37	108,23	3.202.532	1,66	5.209.324	2,13	-38,52
9º.	9º.	02071200	Carnes de galos e galinhas da espécie doméstica não cortada	73.522.239	1,91	69.617.928	2,35	5,61	2.863.026	1,48	10.117.793	4,14	-71,70
11º.	10º.	25249000	Outros amiantos	72.979.157	1,89	55.171.832	1,86	32,28	0	0,00	0	0,00	0,00
15º.	11º.	71081310	Ouro Em Barras,Fios,Perfis De Sec.Macica,Bulhao Dourado	65.024.390	1,68	27.701.408	0,94	134,73	11.074.817	5,73	5.498.285	2,25	101,42
4º.	12º.	02013000	Carnes de bovino, desossadas, frescas ou refrigeradas	54.417.657	1,41	222.168.692	7,51	-75,51	3.926.178	2,03	22.379.535	9,16	-82,46
16º.	13º.	52010020	Algodao Simplesmente Debulhado, nãoCardado Nem Pentead	38.902.986	1,01	27.633.864	0,93	40,78	7.518.288	3,89	7.158.432	2,93	5,03
67º.	14º.	02072700	Carnes de peruas e de perus, da espécie doméstica, em peda	33.438.304	0,87	973.017	0,03	3.336,56	2.176.699	1,13	649.589	0,27	235,09
202º.	15º.	16023100	Preparações alimentícias e conservas de peru	32.808.978	0,85	103.350	0,00	N/A	4.483.594	2,32	103.350	0,04	4.238,26
36º.	16º.	02109900	Outras carnes ou miudezas comestíveis salgadas ou em salm	29.750.237	0,77	6.438.126	0,22	362,09	0	0,00	0	0,00	0,00
39º.	17º.	05040011	Tripas de Bovinos,Frescas,Refrig.Congel.Salg.Defumadas	29.217.985	0,76	4.833.310	0,16	504,51	2.895.941	1,50	1.586.480	0,65	82,54
19º.	18º.	87042190	Outros Veiculos Automoveis C/Motor Diesel,P/Carga<=5T	25.213.223	0,65	17.808.282	0,60	41,58	1.842.673	0,95	1.399.590	0,57	31,66
24º.	19º.	04022110	Leite Integral, em Po,Materia Gorda>1.5%,Concentr.N/Adoc	24.356.603	0,63	14.036.869	0,47	73,52	2.400.563	1,24	3.727.166	1,53	-35,59
17º.	20º.	41041114	Outs.Couros Bovinos,Incl.Bufalos,N/Div.Umid.Pena Flor	23.040.360	0,60	26.993.812	0,91	-14,65	1.222.963	0,63	2.523.022	1,03	-51,53
31º.	21º.	31052000	Adubos ou fertilizantes contendo nitrogênio, fósforo e potássio	22.532.719	0,58	7.959.168	0,27	183,10	0	0,00	357.750	0,15	-100,00
14º.	22º.	41041124	Outs.Couros Bovinos,Divid.Umid.Pena Flor	21.547.459	0,56	29.455.001	1,00	-26,85	987.608	0,51	2.241.738	0,92	-55,94
35º.	23º.	10051000	Milho para sementeira	21.350.387	0,55	6.498.551	0,22	228,54	3.389.744	1,75	707.768	0,29	378,93
13º.	24º.	17019900	Outros açúcares de cana, de beterraba e sacarose quimicame	19.463.316	0,50	29.965.008	1,01	-35,05	2.079.880	1,08	7.457.219	3,05	-72,11
23º.	25º.	15071000	Óleo de soja, em bruto, mesmo degomado	19.392.534	0,50	14.858.448	0,50	30,52	8.611	0,00	984.327	0,40	-99,13
21º.	26º.	41071220	Outros couros e peles de bovinos preparados após curtimenta	17.512.188	0,45	16.355.558	0,55	7,07	0	0,00	0	0,00	0,00
10º.	27º.	72026000	Ferroníquel	17.341.061	0,45	65.503.906	2,21	-73,53	0	0,00	8.016.290	3,28	-100,00
26º.	28º.	31056000	Adubos ou fertilizantes contendo fósforo e potássio	16.157.980	0,42	12.831.417	0,43	25,93	296.296	0,15	953.685	0,39	-68,93
28º.	29º.	02062990	Outras Miudezas Comestíveis de Bovino,Congeladas	12.015.257	0,31	8.941.185	0,30	34,38	1.114.369	0,58	816.975	0,33	36,40
25º.	30º.	29232000	Lecitinas e outros fosfoaminolipídios	10.087.965	0,26	13.031.119	0,44	-22,59	1.772.347	0,92	1.993.770	0,82	-11,11
42º.	31º.	17011100	Açúcar de cana, em bruto	10.078.936	0,26	4.423.656	0,15	127,84	1.585.155	0,82	146.084	0,06	985,10
40º.	32º.	20029090	Outs.Tomates Prepars.Conservs.Exc.Em Vinagre,Ac.Acetico	8.885.849	0,23	4.747.674	0,16	87,16	1.202.593	0,62	551.190	0,23	118,18
29º.	33º.	41044130	Outros couros e peles de bovinos curtidos ou crust	6.625.181	0,17	8.629.380	0,29	-23,23	0	0,00	0	0,00	0,00
43º.	34º.	15121110	Óleo de Girassol, em Bruto	6.276.721	0,16	3.915.000	0,13	60,32	0	0,00	0	0,00	0,00
45º.	35º.	11022000	Farinha de milho	6.011.126	0,16	3.361.710	0,11	78,81	582.116	0,30	605.189	0,25	-3,81
51º.	36º.	41041940	Outros couros e peles de bovinos wet blue	5.837.781	0,15	2.289.191	0,08	155,02	0	0,00	0	0,00	0,00
194º.	37º.	02032100	Carcaças e meias-carcaças de suíno, congeladas	5.769.075	0,15	111.560	0,00	5.071,28	0	0,00	0	0,00	0,00
57º.	38º.	15122990	Outros Oleos de Algodao	5.768.089	0,15	1.462.548	0,05	294,39	0	0,00	0	0,00	0,00
34º.	39º.	20058000	Milho doce, preparado ou conservado, exceto em vinagre ou a	5.417.435	0,14	7.130.276	0,24	-24,02	0	0,00	0	0,00	0,00
22º.	40º.	05040090	Bexigas e Estomagos, de Animais,Exc.Peixes,Frescas, etc.	5.311.411	0,14	15.509.005	0,52	-65,75	0	0,00	0	0,00	0,00
SUB-TOTAL				3.772.209.117	97,74	2.776.033.102	93,79	35,88	174.501.778	90,28	211.617.850	86,62	-17,54
DEMAIS PRODUTOS				86.888.894	2,26	183.808.206	6,21	-52,73	18.757.877	9,72	32.683.153	13,38	-42,61
TOTAL GERAL				3.859.098.011	100,00	2.959.841.308	100,00	30,38	193.259.655	100,00	244.301.003	100,00	-20,89

Elaboração: FIEG - Centro Internacional de Negócios de Goiás

Fonte: MDIC - Ministério do Desenvolvimento, Indústria e Comércio

SECEX - Secretaria de Comércio Exterior - Sistema Alice

N/A = Não Aplicável - Percentual acima de 10.000%.

N/C = Não Classificável - Classificação acima de 1.000.

TABELA 10
Exportações Goianas - Principais Blocos e Países de Destino

ORDEM 2007	2008	PRINCIPAIS BLOCOS	JANEIRO A NOVEMBRO				MÊS DE NOVEMBRO					
			2008		2007		Variação % (A/B)	2008		2007		Variação % (C/D)
			US\$/F.O.B. (A)	% s/Total	US\$/F.O.B. (B)	% s/Total		US\$/F.O.B. (C)	% s/Total	US\$/F.O.B. (D)	% s/Total	
6º	6º	ALADI - Associação Latino Americana de Integração	157.027.208	4,07	78.795.153	2,66	99,29	10.771.274	5,57	6.716.933	2,75	60,36
8º	7º	MERCOSUL - Mercado Comum do Sul	88.645.875	2,30	58.169.623	1,97	52,39	4.540.989	2,35	5.219.819	2,14	-13,00
9º	8º	Demais da ALADI	68.381.333	1,77	20.625.530	0,70	231,54	6.230.285	3,22	1.497.114	0,61	316,15
3º	3º	Europa Oriental	411.616.599	10,67	218.264.451	7,37	88,59	14.104.596	7,30	42.902.441	17,56	-67,12
17º	16º	MCCA - Mercado Comum Centro Americano	584.718	0,02	407.354	0,01	43,54	11.351	0,01	6.042	0,00	87,87
12º	17º	Demais da América Latina	105.893	0,00	1.249.179	0,04	-91,52	34.447	0,02	21.932	0,01	57,06
15º	15º	CARICOM - Comunidade e Mercado Comum do Caribe	714.942	0,02	663.867	0,02	7,69	102.130	0,05	118.074	0,05	-13,50
13º	14º	Canadá	1.428.486	0,04	1.042.261	0,04	37,06	406.192	0,21	50.187	0,02	709,36
7º	9º	Estados Unidos (Inclusive Porto Rico)	60.426.457	1,57	73.810.877	2,49	-18,13	5.293.895	2,74	4.518.833	1,85	17,15
14º	13º	Demais da América	9.713.307	0,25	1.039.262	0,04	834,64	460.916	0,24	148.749	0,06	209,86
1º	2º	UE - União Européia	1.284.830.065	33,29	1.410.265.299	47,65	-8,89	72.914.797	37,73	118.600.145	48,55	-38,52
10º	10º	AELC - Associação Européia de Livre Comércio	45.287.398	1,17	16.677.178	0,56	171,55	12.008.814	6,21	3.772.509	1,54	218,32
11º	12º	Demais da Europa Ocidental	15.853.095	0,41	15.188.155	0,51	4,38	987.470	0,51	1.904.435	0,78	-48,15
2º	1º	ASIA (Exclusive Oriente Médio)	1.445.606.676	37,46	769.138.831	25,99	87,95	39.469.949	20,42	29.689.414	12,15	32,94
4º	4º	Oriente Médio	228.086.803	5,91	183.500.388	6,20	24,30	21.218.560	10,98	19.763.939	8,09	7,36
5º	5º	Africa (Exclusive Oriente Médio)	173.133.092	4,49	140.155.412	4,74	23,53	13.942.712	7,21	10.190.813	4,17	36,82
16º	11º	Oceania	20.746.335	0,54	560.782	0,02	N/A	263.587	0,14	0	0,00	0,00
SUB-TOTAL			3.443.544.475	89,24	2.692.493.998	90,97	27,89	177.886.094	92,04	195.502.005	80,02	-9,01
OUTROS			415.553.536	10,76	267.347.310	9,03	55,44	15.373.561	7,96	48.798.998	19,98	-68,50
TOTAL GERAL			3.859.098.011	100,00	2.959.841.308	100,00	30,38	193.259.655	100,00	244.301.003	100,00	-20,89

Elaboração: FIEG-Centro Internacional de Negócios de Goiás

Fonte: MDIC - Ministério do Desenvolvimento, Indústria e Comércio

SECEX - Secretaria de Comércio Exterior – Sistema AliceWeb

N/A = Não Aplicável - Percentual acima de 1.000%.

TABELA 11
Exportações Goianas - Principais Países de Destino

ORDEM 2006 2007	PRINCIPAIS PAÍSES	JANEIRO A NOVEMBRO					MÊS DE NOVEMBRO					
		2008		2007		Variação % (A/B)	2008		2007		Variação % (C/D)	
		US\$/F.O.B. (A)	% s/Total	US\$/F.O.B. (B)	% s/Total		US\$/F.O.B. (C)	% s/Total	US\$/F.O.B. (D)	% s/Total		
02º	01º	China, Rep.Popular Da	757.494.556	19,65	311.868.343	10,71	142,89	5.022.990	2,62	5.119.247	2,14	-1,88
01º	02º	Países Baixos (Holanda)	520.037.803	13,49	493.208.363	16,94	5,44	32.912.450	17,14	46.618.767	19,51	-29,40
05º	03º	Rússia, Federação Da	361.113.351	9,37	206.651.305	7,10	74,75	11.631.726	6,06	41.578.068	17,40	-72,02
06º	04º	Espanha	242.146.531	6,28	179.683.712	6,17	34,76	5.801.527	3,02	8.590.949	3,60	-32,47
04º	05º	Índia	230.779.907	5,99	221.354.788	7,60	4,26	7.724.957	4,02	3.765.785	1,58	105,14
09º	06º	Japão	161.775.344	4,20	77.370.878	2,66	109,09	4.836.819	2,52	4.558.602	1,91	6,10
13º	07º	Reino Unido	127.136.682	3,30	58.459.030	2,01	117,48	8.564.504	4,46	9.233.130	3,86	-7,24
11º	08º	França	125.276.690	3,25	69.510.685	2,39	80,23	16.134.072	8,40	2.419.465	1,01	566,84
03º	09º	Alemanha	114.325.267	2,97	292.625.752	10,05	-60,93	924.479	0,48	18.142.574	7,59	-94,90
12º	10º	Hong Kong	102.363.214	2,66	67.636.482	2,32	51,34	8.531.343	4,44	8.454.570	3,54	0,91
08º	11º	Irã, República Islâmica Do	92.396.860	2,40	85.331.055	2,93	8,28	11.440.138	5,96	2.440.909	1,02	368,68
21º	12º	Tailândia	73.743.925	1,91	25.091.538	0,86	193,90	657.558	0,34	521.854	0,22	26,00
07º	13º	Itália	63.196.310	1,64	137.404.865	4,72	-54,01	3.178.445	1,66	17.834.371	7,46	-82,18
10º	14º	Estados Unidos	60.413.767	1,57	73.805.866	2,54	-18,15	5.293.895	2,76	4.518.833	1,89	17,15
18º	15º	Paraguai	60.275.805	1,56	36.546.445	1,26	64,93	2.460.421	1,28	2.858.029	1,20	-13,91
17º	16º	Arábia Saudita	48.993.245	1,27	37.376.292	1,28	31,08	5.685.068	2,96	4.576.618	1,92	24,22
27º	17º	Suíça	44.810.753	1,16	14.191.932	0,49	215,75	12.008.814	6,25	3.222.982	1,35	272,60
29º	18º	Coreia do Sul	42.051.747	1,09	12.454.019	0,43	237,66	1.575.226	0,82	783.806	0,33	100,97
16º	19º	Portugal	38.501.787	1,00	37.954.598	1,30	1,44	336.422	0,18	3.160.249	1,32	-89,35
37º	20º	Venezuela	37.552.772	0,97	6.894.850	0,24	444,65	5.178.891	2,70	558.269	0,23	827,67
99º	21º	Ucrânia	35.373.537	0,92	342.179	0,01	N/A	762.462	0,40	106.852	0,04	613,57
19º	22º	Argélia	35.016.531	0,91	35.793.798	1,23	-2,17	3.942.385	2,05	3.650.321	1,53	8,00
22º	23º	Emirados Árabes Unidos	33.226.257	0,86	20.793.841	0,71	59,79	2.277.722	1,19	3.201.849	1,34	-28,86
14º	24º	Egito	31.139.630	0,81	46.864.197	1,61	-33,55	2.228.219	1,16	643.805	0,27	246,10
26º	25º	Angola	30.813.920	0,80	17.528.287	0,60	75,80	2.830.217	1,47	2.550.259	1,07	10,98
20º	26º	Bélgica	24.967.015	0,65	27.014.770	0,93	-7,58	4.152.734	2,16	6.016.060	2,52	-30,97
24º	27º	Indonésia	24.940.919	0,65	18.215.801	0,63	36,92	1.934.911	1,01	2.891.525	1,21	-33,08
25º	28º	Argentina	24.705.171	0,64	18.152.684	0,62	36,10	1.785.051	0,93	1.906.877	0,80	-6,39
101º	29º	Austrália	20.565.158	0,53	315.793	0,01	6.412,23	229.085	0,12	0	0,00	0,00
32º	30º	África do Sul	18.505.761	0,48	8.639.102	0,30	114,21	634.545	0,33	1.259.354	0,53	-49,61
38º	31º	Líbano	17.903.708	0,46	6.345.915	0,22	182,13	1.131.459	0,59	327.066	0,14	245,94
28º	32º	Singapura	15.967.019	0,41	13.769.519	0,47	15,96	463.293	0,24	1.008.858	0,42	-54,08
33º	33º	Líbia	12.799.245	0,33	8.497.743	0,29	50,62	0	0,00	0	0,00	0,00
44º	34º	Israel	10.519.698	0,27	5.392.387	0,19	95,08	0	0,00	0	0,00	0,00
73º	35º	Marrocos	9.793.069	0,25	1.213.621	0,04	706,93	0	0,00	0	0,00	0,00
40º	36º	Paquistão	8.061.406	0,21	6.217.292	0,21	29,66	0	0,00	0	0,00	0,00
64º	37º	Vietnã	7.887.332	0,20	2.065.416	0,07	281,88	0	0,00	0	0,00	0,00
119º	38º	Cuba	6.823.195	0,18	137.376	0,00	4.866,80	0	0,00	0	0,00	0,00
71º	39º	Colômbia	6.820.670	0,18	1.319.642	0,05	416,86	0	0,00	0	0,00	0,00
62º	40º	Malásia	6.718.712	0,17	2.431.692	0,08	176,30	0	0,00	0	0,00	0,00
SUB-TOTAL			3.686.934.269	95,64	2.686.471.853	92,27	37,24	172.271.828	89,72	212.519.903	88,95	-18,94
DEMAIS PAÍSES			168.226.805	4,36	224.286.596	7,73	-24,99	19.718.862	10,28	26.407.523	11,05	-25,33
TOTAL GERAL			3.855.161.074	100,00	2.910.758.449	100,00	32,45	191.990.690	100,00	238.927.426	100,00	-19,64

Elaboração: FIEG-Centro Internacional de Negócios de Goiás

Fonte: MDIC - Ministério do Desenvolvimento, Indústria e Comércio

SECEX - Secretaria de Comércio Exterior – Sistema AliceWeb

N/A = Não Aplicável - Percentual acima de 10.000%.

TABELA 12
Exportações Goianas - Totais por Fator Agregado

Valores em US\$ mil FOB

ANO/MÊS	BÁSICOS	(%) sobre o Total	INDUSTRIA- LIZADOS (A+B)	(%) sobre o Total	SEMIMANU- FATURADOS (A)	(%) sobre o Total	MANUFA- TURADOS (B)	(%) sobre o Total	OPERAÇÕES ESPECIAIS	(%) sobre o Total	TOTAL	(%)
1996	240.307	45,03	146.701	27,49	116.716	21,87	29.984	5,62	0	0,00	533.708	100,00
1997	318.756	50,41	156.799	24,80	125.814	19,90	30.985	4,90	18	-0,01	632.372	100,00
1998	254.930	50,14	126.721	24,93	97.978	19,27	28.743	5,65	19	0,00	508.391	100,00
1999	205.171	45,94	120.698	27,03	94.816	21,23	25.882	5,80	22	0,00	446.589	100,00
2000	404.071	58,93	140.793	20,53	114.876	16,75	25.916	3,78	0	0,00	685.656	100,00
2001	425.463	55,61	169.808	22,19	136.565	17,85	33.243	4,35	0	0,00	765.079	100,00
2002	471.389	56,99	177.895	21,51	149.804	18,11	28.090	3,40	31	0,00	827.209	100,00
2003	900.729	68,99	202.456	15,51	162.098	12,42	40.359	3,09	1	0,00	1.305.643	100,00
2004	1.175.604	71,22	237.511	14,39	168.431	10,20	69.080	4,19	1	0,00	1.650.627	100,00
2005	1.159.953	66,10	297.440	16,95	185.833	10,59	111.607	6,36	0	0,00	1.754.833	100,00
2006	1.696.335	54,84	396.776	12,83	291.419	9,42	105.357	3,41	0	0	3.093.111	100,00
2007	2.653.105	83,31	530.302	16,65	331.805	10,42	198.497	6,23	1.374	0,04	3.184.781	100,00
Janeiro	83.950	71,48	33.499	28,53	24.495	20,86	9.004	7,67	0	-0,01	117.449	100,00
Fevereiro	100.834	75,61	32.525	24,39	21.421	16,06	11.104	8,33	0	0,00	133.359	100,00
Março	207.584	85,19	36.090	14,81	23.443	9,62	12.647	5,19	0	0,00	243.674	100,00
Abril	278.106	88,12	37.498	11,88	26.062	8,26	11.436	3,62	0	0,00	315.603	100,00
Mai	267.503	84,57	48.819	15,43	29.990	9,48	18.829	5,95	0	0,00	316.322	100,00
Junho	260.958	86,40	41.070	13,60	23.741	7,86	17.329	5,74	0	0,00	302.028	100,00
Julho	227.524	84,83	40.679	15,17	22.715	8,47	17.964	6,70	0	0,00	268.203	100,00
Agosto	249.576	83,21	50.366	16,79	30.752	10,25	19.614	6,54	0	0,00	299.942	100,00
Setembro	221.995	80,89	52.439	19,11	37.273	13,58	15.166	5,53	0	0,00	274.434	100,00
Outubro	336.130	83,75	65.209	16,25	37.563	9,36	27.646	6,89	0	0,00	401.339	100,00
Novembro	181.527	76,14	55.504	23,28	34.490	14,47	21.014	8,81	1.374	0,58	238.404	100,00
Dezembro	237.418	86,64	36.604	13,36	19.860	7,25	16.744	6,11	0	0,00	274.022	100,00
2008	3.292.787	85,41	562.106	14,58	330.189	8,56	231.916	6,02	235	0,01	3.855.128	100,00
Janeiro	191.372	82,10	41.724	17,90	28.409	12,19	13.315	5,71	0	0,00	233.085	100,00
Fevereiro	165.576	83,26	33.285	16,73	18.384	9,24	14.901	7,49	0	0,01	198.861	100,00
Março	146.149	77,36	42.775	22,64	28.054	14,85	14.721	7,79	0	0,00	188.924	100,00
Abril	349.464	91,11	34.104	8,89	22.168	5,78	11.936	3,11	0	0,00	383.568	100,00
Mai	379.302	86,81	57.607	13,18	37.150	8,50	20.456	4,68	0	0,01	436.909	100,00
Junho	319.439	86,20	51.139	13,80	29.240	7,89	21.899	5,91	0	0,00	370.578	100,00
Julho	583.168	90,61	60.200	9,35	38.299	5,95	21.901	3,40	235	0,04	643.603	100,00
Agosto	440.752	88,31	58.351	11,69	31.754	6,36	26.597	5,33	0	0,00	499.103	100,00
Setembro	289.068	82,29	62.155	17,69	32.636	9,29	29.518	8,40		0,02	351.267	100,00
Outubro	284.174	79,54	73.099	20,46	34.611	9,69	38.489	10,77		0,00	357.274	100,00
Novembro	144.323	75,17	47.667	24,83	29.484	15,36	18.183	9,47		0,00	191.991	100,00
Dezembro		0,00		0,00		0,00		0,00		100,00		100,00

Elaboração: FIEG - Centro Internacional de Negócios de Goiás
Fonte: MDIC - Ministério do Desenvolvimento, Indústria e Comércio
SECEX - Secretaria de Comércio Exterior – Sistema AliceWeb

TABELA 13
Exportações Goianas - Setores de Contas Nacionais

Valores em US\$ mil FOB

SETORES DE CONTAS NACIONAIS	2008 - JANEIRO A NOVEMBRO		2007 - JANEIRO A NOVEMBRO		VARIÇÃO 2008/2007
	VALOR	(%) S/TOTAL	VALOR	(%) S/TOTAL	
TOTAL DO PERÍODO	3.855.161.074	100,00	2.909.384.273	100,00	32,51
BENS DE CAPITAL	26.996.734	0,70	20.093.292	0,69	34,36
Bens de Capital (Exclusive Equipamentos de Transporte de Uso Industrial)	1.596.263	0,04	1.572.122	0,05	1,54
Equipamentos de Transporte de Uso Industrial	25.400.471	0,66	18.521.170	0,64	37,14
BENS INTERMEDIÁRIOS	2.682.828.820	69,59	1.859.016.090	63,89	44,31
Alimentos e Bebidas destinados à Indústria	1.130.474.005	29,32	682.824.339	23,46	65,56
Insumos Industriais	1.551.177.007	40,24	1.175.262.984	40,40	31,99
Peças e Acessórios de Equipamentos de Transporte	1.177.808	0,03	928.767	0,03	26,81
Bens Diversos	0	0,00	0	0,00	0,00
BENS DE CONSUMO	1.145.055.914	29,71	1.030.274.891	35,41	11,14
Bens de Consumo Duráveis	637.118	0,02	994.448	0,03	-35,93
Bens de Consumo Não Duráveis	1.144.418.796	29,69	1.029.280.443	35,38	11,19
COMBUSTÍVEIS E LUBRIFICANTES	0	0,00	0	0,00	0,00
DEMAIS OPERAÇÕES	279.606	0,01	0	0,00	0,00
NÃO DECLARADA	0	0,00	0	0,00	0,00

Elaboração: FIEG - Centro Internacional de Negócios de Goiás
 Fonte: MDIC - Ministério do Desenvolvimento, Indústria e Comércio
 SECEX - Secretaria de Comércio Exterior – Sistema AliceWeb

TABELA 14
Regiões Brasileiras e Estados Importadores

IMPORTAÇÕES		JANEIRO A NOVEMBRO					MÊS DE NOVEMBRO				
		2008		2007		Variação % (A/B)	2008		2007		Variação % (C/D)
		ORDEM 2007	REGIÕES / ESTADOS 2008	US\$/F.O.B. (A)	% s/Total		US\$/F.O.B. (B)	% s/Total	US\$/F.O.B. (C)	% s/Total	
REGIÃO SUDESTE		93.171.451.497	57,63	65.107.715.322	59,18	43,10	8.412.011.140	64,02	7.089.060.701	58,93	18,66
1º.	1º. São Paulo	62.102.313.217	38,41	44.445.988.781	40,40	39,73	5.469.915.979	41,63	4.871.178.049	40,49	12,29
7º.	5º. Minas Gerais	9.784.697.068	6,05	5.966.348.788	5,42	64,00	973.811.005	7,41	619.054.007	5,15	57,31
3º.	4º. Rio de Janeiro	13.348.964.933	8,26	8.701.408.543	7,91	53,41	1.190.300.569	9,06	929.381.771	7,73	28,07
6º.	7º. Espírito Santo	7.935.476.279	4,91	5.993.969.210	5,45	32,39	777.983.587	5,92	669.446.874	5,56	16,21
REGIÃO SUL		34.766.973.636	21,50	21.806.880.229	19,82	59,43	2.478.538.442	18,87	2.459.773.771	20,45	0,76
2º.	2º. Rio Grande do Sul	13.788.601.426	8,53	9.208.117.226	8,37	49,74	906.503.752	6,90	1.120.859.103	9,32	-19,12
4º.	3º. Paraná	13.535.197.914	8,37	8.092.064.391	7,35	67,27	970.535.238	7,39	838.180.505	6,97	15,79
9º.	8º. Santa Catarina	7.443.174.296	4,60	4.506.698.612	4,10	65,16	601.499.452	4,58	500.734.163	4,16	20,12
REGIÃO NORDESTE		14.861.448.234	9,18	10.707.743.285	9,74	38,79	978.827.010	7,46	1.165.820.904	9,69	-16,04
8º.	9º. Bahia	6.163.550.813	3,81	4.962.300.212	4,51	24,21	443.797.462	3,38	420.397.541	3,49	5,57
10º.	10º. Maranhão	3.955.391.926	2,45	2.063.203.759	1,88	91,71	137.488.615	1,05	301.441.250	2,51	-54,39
14º.	14º. Ceará	1.410.766.607	0,87	1.330.759.255	1,21	6,01	145.424.626	1,11	182.614.284	1,52	-20,37
19º.	19º. Alagoas	209.609.043	0,13	227.824.428	0,21	-8,00	12.441.669	0,09	58.488.915	0,49	-78,73
13º.	13º. Pernambuco	2.300.572.671	1,42	1.538.621.101	1,40	49,52	173.213.201	1,32	149.727.598	1,24	15,69
20º.	20º. Rio Grande do Norte	198.138.912	0,12	134.743.344	0,12	47,05	15.875.468	0,12	12.298.454	0,10	29,09
18º.	18º. Paraíba	359.350.972	0,22	279.864.402	0,25	28,40	37.347.058	0,28	26.595.245	0,22	40,43
24º.	24º. Piauí	69.704.933	0,04	39.084.724	0,04	78,34	1.974.368	0,02	3.027.044	0,03	-34,78
21º.	21º. Sergipe	194.362.357	0,12	131.342.060	0,12	47,98	11.264.543	0,09	11.230.573	0,09	0,30
REGIÃO NORTE		10.694.218.940	6,61	7.115.065.488	6,46	50,30	859.923.977	6,54	723.924.731	6,01	18,79
17º.	17º. Pará	896.222.886	0,55	575.325.644	0,52	55,78	105.359.898	0,80	67.821.211	0,56	55,35
5º.	6º. Amazonas	9.486.626.272	5,87	6.375.031.793	5,79	48,81	720.175.155	5,48	636.892.017	5,29	13,08
23º.	23º. Rondônia	131.043.596	0,08	60.296.908	0,05	117,33	18.003.625	0,14	6.639.387	0,06	171,16
25º.	25º. Amapá	42.321.224	0,03	39.043.414	0,04	8,40	4.453.222	0,03	2.447.861	0,02	81,92
26º.	27º. Acre	1.083.538	0,00	1.631.756	0,00	-33,60	13.255	0,00	12.039	0,00	10,10
22º.	22º. Tocantins	134.525.564	0,08	62.803.567	0,06	114,20	11.634.202	0,09	10.020.752	0,08	16,10
27º.	26º. Roraima	2.395.860	0,00	932.406	0,00	156,95	284.620	0,00	91.464	0,00	211,18
REGIÃO CENTRO-OESTE		8.107.129.666	5,01	5.216.551.136	4,74	55,41	405.356.360	3,09	586.919.578	4,87	-30,93
16º.	15º. Mato Grosso	1.235.467.157	0,76	674.307.238	0,61	83,22	57.509.188	0,44	71.135.151	0,59	-19,16
12º.	12º. Goiás	2.863.407.729	1,77	1.551.427.350	1,41	84,57	213.583.998	1,63	195.192.840	1,62	9,42
11º.	11º. Mato Grosso do Sul	3.060.271.804	1,89	1.956.486.766	1,78	56,42	57.798.653	0,44	242.193.686	2,01	-76,14
15º.	16º. Distrito Federal	947.982.976	0,59	1.034.329.782	0,94	-8,35	76.464.521	0,58	78.397.901	0,65	-2,47
SUB-TOTAL		161.601.221.973	99,93	109.953.955.460	99,94	46,97	13.134.656.929	99,98	12.025.499.685	99,95	9,22
NÃO DECLARADOS		78.782.313	0,07	71.017.161	0,06	10,93	5.857.779	0,02	5.237.338	0,05	11,85
TOTAL GERAL		161.680.004.286	100,00	110.024.972.621	100,00	46,95	13.140.514.708	100,00	12.030.737.023	100,00	9,22

Elaboração: FIEG-Centro Internacional de Negócios de Goiás

Fonte: MDIC - Ministério do Desenvolvimento, Indústria e Comércio

SECEX - Secretaria de Comércio Exterior – Sistema AliceWeb

N/A = Não Aplicável - Percentual acima de 1.000%.

TABELA 14A
Importações goianas - Principais Municípios de Destino

ORDEM	PRINCIPAIS MUNICÍPIOS	JANEIRO A DEZEMBRO					
		2007		2006		Variação % (A/B)	
		US\$/F.O.B. (A)	% s/Total	US\$/F.O.B. (B)	% s/Total		
2006	2007						
02º.	01º.	Anápolis	771.144.760	45,31	390.400.727	39,27	97,53
01º.	02º.	Catalão	514.651.131	30,24	286.988.632	28,87	79,33
03º.	03º.	Goiânia	157.124.703	9,23	136.190.598	13,70	15,37
04º.	04º.	Rio Verde	98.906.883	5,81	37.406.388	3,76	164,41
06º.	05º.	Jataí	47.343.503	2,78	29.917.251	3,01	58,25
05º.	06º.	Itumbiara	19.821.351	1,16	9.260.734	0,93	114,04
37º.	07º.	Aparecida de Goiânia	16.588.399	0,97	16.684.010	1,68	-0,57
09º.	08º.	Bom Jesus de Goiás	15.306.335	0,90	1.233.960	0,12	1.140,42
08º.	09º.	Nerópolis	9.968.022	0,59	6.296.842	0,63	58,30
10º.	10º.	Palmeiras de Goiás	7.407.253	0,44	-	0,00	#DIV/0!
11º.	11º.	Alto Horizonte	6.428.060	0,38	22.017.131	2,21	-70,80
15º.	12º.	Morrinhos	4.752.885	0,28	3.145.871	0,32	51,08
13º.	13º.	Luziânia	4.510.771	0,27	26.258.834	2,64	-82,82
16º.	14º.	Senador Canedo	4.140.429	0,24	3.131.019	0,31	32,24
30º.	15º.	Goiatuba	4.066.308	0,24	4.903.751	0,49	-17,08
12º.	16º.	Crixás	3.014.345	0,18	2.466.421	0,25	22,22
14º.	17º.	Formosa	2.344.241	0,14	762.495	0,08	207,44
17º.	18º.	Mineiros	2.307.988	0,14	2.225.007	0,22	3,73
27º.	19º.	Cezarina	1.447.128	0,09	1.432.177	0,14	1,04
07º.	20º.	Ouvidor	1.235.774	0,07	998.250	0,10	23,79
46º.	21º.	Vianópolis	1.007.773	0,06	826.012	0,08	0,00
23º.	22º.	Turvelândia	900.000	0,05	-	0,00	#DIV/0!
24º.	23º.	Chapadão do Céu	845.989	0,05	1.335.208	0,13	-36,64
19º.	24º.	Americano do Brasil	832.816	0,05	1.111.296	0,11	-25,06
47º.	25º.	Porangatu	814.875	0,05	831.820	0,08	0,00
18º.	26º.	Niquelândia	763.692	0,04	1.341.436	0,13	-43,07
29º.	27º.	Hidrolândia	753.620	0,04	758.748	0,08	-0,68
22º.	28º.	Trindade	692.901	0,04	516.111	0,05	34,25
26º.	29º.	Acreúna	467.700	0,03	311.537	0,03	50,13
21º.	30º.	Itaberá	361.437	0,02	-	0,00	#DIV/0!
48º.	31º.	Pires do Rio	346.821	0,02	-	0,00	0,00
20º.	32º.	Santa Helena de Goiás	240.130	0,01	286.918	0,03	-16,31
28º.	33º.	Uruaçu	230.545	0,01	132.259	0,01	74,31
49º.	34º.	Minaçu	132.718	0,01	153.842	0,02	0,00
36º.	35º.	Quirinópolis	128.036	0,01	365.542	0,04	-64,97
38º.	36º.	Rialma	100.618	0,01	-	0,00	#DIV/0!
33º.	37º.	Buriti Alegre	92.500	0,01	-	0,00	#DIV/0!
32º.	38º.	Goiás	87.875	0,01	37.656	0,00	133,36
50º.	39º.	Orizona	87.065	0,01	-	0,00	0,00
34º.	40º.	Cristalina	68.067	0,00	42.962	0,00	58,44
SUB-TOTAL			1.701.465.447	99,98	989.771.445	99,57	71,90
DEMAIS MUNICÍPIOS			370.708	0,02	4.249.046	0,43	-91,28
TOTAL GERAL			1.701.836.155	100,00	994.020.491	100,00	71,21

Elaboração: FIEG-Centro Internacional de Negócios de Goiás

Fonte: MDIC - Ministério do Desenvolvimento, Indústria e Comércio

SECEX - Secretaria de Comércio Exterior – Sistema AliceWeb

N/A = Não Aplicável - Percentual acima de 1.000%.

TABELA 15
Importações Goianas - Principais Produtos

ORDEM	NCM	PRINCIPAIS PRODUTOS	JANEIRO A NOVEMBRO					MÊS DE NOVEMBRO				
			2008		2007		Variação % (A/B)	2008		2007		Variação % (C/D)
			US\$/F.O.B. (A)	% s/Total	US\$/F.O.B. (B)	% s/Total		US\$/F.O.B. (C)	% s/Total	US\$/F.O.B. (D)	% s/Total	
1º. 1º.	87032310	Automoveis C/Motor Explosao,1500<Cm3<=3000,Ate 6 Pass	372.836.780	13,02	185.314.215	11,94	101,19	14.593.006	6,83	16.963.996	8,69	-13,98
3º. 2º.	31042090	Outros Cloretos de Potassio	273.461.818	9,55	81.922.005	5,28	233,81	19.803.696	9,27	7.667.008	3,93	158,30
2º. 3º.	30021038	Outras frações do sangue,	197.866.207	6,91	181.530.181	11,70	9,00	0	0,00	0	0,00	0,00
51º. 4º.	87032410	Automoveis C/Motor Explosao,Cm3>3000,Ate 6 Passageiros	134.115.333	4,68	4.610.081	0,30	2.809,18	74.246	0,03	683.851	0,35	-89,14
4º. 5º.	31054000	Diidrogeno-ortofosfato de amônio, inclusive misturas com hid	115.991.728	4,05	61.778.032	3,98	87,76	12.090.781	5,66	1.297.788	0,66	831,65
24º. 6º.	25030010	Enxofre a Granel,Exc.Sublimado,Precipitado ou Coloidal	73.238.384	2,56	11.253.809	0,73	550,79	0	0,00	0	0,00	0,00
9º. 7º.	87032490	Automoveis C/Motor Explosao,Cm3>3000,Sup.6 Passageiros	70.339.524	2,46	29.120.121	1,88	141,55	5.886.638	2,76	5.493.437	2,81	7,16
11º. 8º.	87033390	Automoveis C/Motor Diesel,Cm3>2500,Sup.6 Passageiros	62.498.087	2,18	24.553.405	1,58	154,54	65.970	0,03	3.131.283	1,60	-97,89
8º. 9º.	87082999	Outras Partes e Acess.de Carrocarias P/Veic.Automoveis	60.082.647	2,10	31.286.929	2,02	92,04	5.565.581	2,61	4.921.357	2,52	13,09
5º. 10º.	87089990	Outros Partes e Acessórios para Tratores e Veículos Automó	58.580.925	2,05	44.330.213	2,86	32,15	6.045.337	2,83	6.314.392	3,23	-4,26
6º. 11º.	84082020	Motores Diesel/Semidiesel,P/Veic.Cap.87, 1500<Cm3<=2500	56.462.592	1,97	40.912.489	2,64	38,01	6.816.227	3,19	5.827.157	2,99	16,97
19º. 12º.	31031030	Superfosfato, Teor de Pentóxido de Fósforo (P2O5)>45%	55.614.437	1,94	12.787.188	0,82	334,92	0	0,00	0	0,00	0,00
10º. 13º.	87084090	Caixas de Marchas P/Veículos Automoveis	48.180.549	1,68	27.489.219	1,77	75,27	5.751.339	2,69	4.388.711	2,25	31,05
7º. 14º.	88033000	Outras partes para aviões ou helicópteros	39.766.388	1,39	34.795.106	2,24	14,29	214.419	0,10	14.668.505	7,51	-98,54
12º. 15º.	31021010	Ureia Com Teor de Nitrogenio>45% em Peso	37.335.473	1,30	22.431.645	1,45	66,44	1.040.660	0,49	4.436.148	2,27	-76,54
13º. 16º.	87032390	Automoveis C/Motor Explosao,1500<Cm3<=3000,Sup.6 Pass	35.426.796	1,24	22.149.088	1,43	59,95	0	0,00	1.782.880	0,91	-100,00
48º. 17º.	84082030	Motores Diesel/Semidiesel,P/Veic.Cap.87, 2500<Cm3<=3500	35.388.534	1,24	4.813.377	0,31	635,21	4.567.589	2,14	2.146.765	1,10	112,77
N/C 18º.	84179000	Partes de fornos industriais ou de laboratório, não elétricos	32.783.067	1,14	15.828	0,00	N/A	10.932.635	5,12	0	0,00	0,00
15º. 19º.	31022100	Sulfato de amônio	29.496.551	1,03	18.456.629	1,19	59,82	518.958	0,24	2.177.653	1,12	-76,17
26º. 20º.	87085080	Outras partes e acessórios de veículos automóveis	29.016.776	1,01	10.616.728	0,68	173,31	0	0,00	0	0,00	0,00
50º. 21º.	84248119	Outros Aparelhos P/Pulverizar Fungicidas/Inseticidas, Etc.	26.644.224	0,93	4.664.698	0,30	471,19	3.620.987	1,70	0	0,00	0,00
20º. 22º.	31055900	Outros adubos ou fertilizantes minerais ou químicos contendo	26.503.366	0,93	11.998.017	0,77	120,90	864.192	0,40	2.869.525	1,47	-69,88
25º. 23º.	30049059	Outs.Medicamentos C/Tiocompostos Organicos, Etc.Em Dose	23.530.032	0,82	10.732.123	0,69	119,25	602.863	0,28	1.257.715	0,64	-52,07
14º. 24º.	87042110	Chassis C/Motor Diesel e Cabina,P/Carga<=5T	21.755.940	0,76	20.485.800	1,32	6,20	0	0,00	3.313.750	1,70	-100,00
16º. 25º.	30049079	Outros Medicamentos com Componentes Heterociclica, Hete	20.810.043	0,73	16.663.800	1,07	24,88	1.609.494	0,75	2.349.900	1,20	-31,51
32º. 26º.	85443000	Jogos de fios para velas de ignição e outros utilizados em qu	17.642.213	0,62	9.080.457	0,59	94,29	1.966.238	0,92	1.714.936	0,88	14,65
23º. 27º.	84335919	Outras Colheiteiras de Algodao	17.216.666	0,60	11.366.996	0,73	51,46	0	0,00	0	0,00	0,00
17º. 28º.	30045090	Medicamento C/Outs.Vitaminas/Provitaminas, Etc.Em Dose	15.535.609	0,54	15.647.339	1,01	-0,71	782.653	0,37	704.824	0,36	11,04
N/C 29º.	84089010	Outs.Motores Diesel, Estacionarios, Pot>=337.5Kw, Rpm>1000	14.501.376	0,51	0	0,00	0,00	0	0,00	0	0,00	0,00
22º. 30º.	30049013	Medicamento Contendo Deoxirribonuclease, em Doses	14.008.326	0,49	11.523.149	0,74	21,57	3.205.941	1,50	0	0,00	0,00
27º. 31º.	31055100	Adubos ou fertilizantes contendo nitrato e fosfato	13.192.412	0,46	10.332.144	0,67	27,68	0	0,00	3.398.038	1,74	-100,00
28º. 32º.	90328929	Outros Controladores Eletron.Automat.P/Veic.Automoveis	12.378.581	0,43	10.035.898	0,65	23,34	1.334.896	0,62	1.385.789	0,71	-3,67
34º. 33º.	84073490	Outros Motores de Explosao,P/Veic.Cap.87,Sup.1000Cm3	12.269.965	0,43	8.824.618	0,57	39,04	1.354.603	0,63	1.531.459	0,78	-11,55
21º. 34º.	87019090	Outros Tratores	11.668.449	0,41	11.781.900	0,76	-0,96	0	0,00	0	0,00	0,00
18º. 35º.	85176259	Outros aparelhos para transmissão e recepção de voz, image	11.321.896	0,40	15.458.087	1,00	-26,76	0	0,00	0	0,00	0,00
N/C 36º.	88023039	Outs.Avioes a Turbojato, Etc.7000Kg<Peso<=15000Kg, Vazio	11.140.000	0,39	0	0,00	0,00	0	0,00	0	0,00	0,00
N/C 37º.	31052000	Adubos ou fertilizantes	10.886.989	0,38	0	0,00	0,00	0	0,00	0	0,00	0,00
33º. 38º.	29339113	Alprazolam, camazepam,	10.846.363	0,38	8.858.488	0,57	22,44	0	0,00	0	0,00	0,00
80º. 39º.	31053010	Hidrogeno-Ortofosfato de	10.509.659	0,37	2.680.031	0,17	292,15	0	0,00	0	0,00	0,00
42º. 40º.	94019090	Partes P/Assentos, de Outras Materias	10.112.178	0,35	5.723.782	0,37	76,67	0	0,00	0	0,00	0,00
SUB-TOTAL			2.130.956.883	74,43	1.036.023.615	66,78	105,69	109.308.949	51,16	100.426.867	51,42	8,84
DEMAIS PRODUTOS			732.450.846	25,57	515.403.735	33,22	42,11	104.275.049	48,84	94.765.973	48,58	10,03
TOTAL GERAL			2.863.407.729	100,00	1.551.427.350	100,00	84,57	213.583.998	100,00	195.192.840	100,00	9,42

Elaboração: FIEG - Centro Internacional de Negócios de Goiás
Fonte: MDIC - Ministério do Desenvolvimento, Indústria e Comércio
SECEX - Secretaria de Comércio Exterior – Sistema Alice

N/A = Não Aplicável - Percentual acima de 10.000%.
N/C = Não Classificável - Classificação acima de 1.000.

TABELA 16
Importações Goianas - Principais Blocos e Países de Origem

ORDEM 2007	2008	PRINCIPAIS BLOCOS	JANEIRO A NOVEMBRO				MÊS DE NOVEMBRO					
			2008		2007		Variação % (A/B)	2008		2007		Variação % (C/D)
			US\$/F.O.B. (A)	% s/Total	US\$/F.O.B. (B)	% s/Total		US\$/F.O.B. (C)	% s/Total	US\$/F.O.B. (D)	% s/Total	
6º	7º	ALADI - Associação Latino Americana de Integração	108.313.827	3,78	66.906.775	4,31	61,89	6.865.574	3,21	5.318.413	2,72	29,09
7º	8º	MERCOSUL - Mercado Comum do Sul	58.292.406	2,04	50.375.468	3,25	15,72	3.012.381	1,41	4.536.917	2,32	-33,60
9º	9º	Demais da ALADI	50.021.421	1,75	16.531.307	1,07	202,59	3.853.193	1,80	781.496	0,40	393,05
5º	4º	Europa Oriental	247.538.640	8,64	110.776.748	7,14	123,46	11.933.606	5,59	12.783.099	6,55	-6,65
15º	16º	MCCA - Mercado Comum Centro Americano	2.784	0,00	482	0,00	477,59	0	0,00	482	0,00	-100,00
16º	15º	Demais da América Latina	43.857	0,00	125	0,00	N/A	0	0,00	125	0,00	-100,00
17º	17º	CARICOM - Comunidade e Mercado Comum do Caribe	166	0,00	25	0,00	564,00	0	0,00	25	0,00	-100,00
8º	5º	Canadá	161.327.204	5,63	43.976.573	2,83	266,85	15.455.569	7,24	2.713.294	1,39	469,62
2º	2º	Estados Unidos (Inclusive Porto Rico)	401.178.676	14,01	304.594.647	19,63	31,71	45.815.185	21,45	35.132.299	18,00	30,41
14º	14º	Demais da América	77.736	0,00	1.432	0,00	N/A	0	0,00	0	0,00	0,00
3º	3º	UE - União Européia	277.048.204	9,68	151.391.298	9,76	83,00	25.502.455	11,94	29.459.877	15,09	-13,43
4º	6º	AELC - Associação Européia de Livre Comércio	155.619.655	5,43	131.086.143	8,45	18,72	9.406.176	4,40	10.144.918	5,20	-7,28
13º	13º	Demais da Europa Ocidental	1.095.478	0,04	148.981	0,01	635,31	41.603	0,02	52.285	0,03	-20,43
1º	1º	ASIA (Exclusive Oriente Médio)	1.434.233.962	50,09	719.330.629	46,37	99,38	93.135.602	43,61	97.282.527	49,84	-4,26
11º	11º	Oriente Médio	31.914.312	1,11	8.180.248	0,53	290,14	1.146.771	0,54	14.594	0,01	N/A
10º	10º	Africa (Exclusive Oriente Médio)	38.968.018	1,36	8.829.103	0,57	341,36	173.700	0,08	190.281	0,10	-8,71
12º	12º	Oceania	5.525.129	0,19	6.187.373	0,40	-10,70	4.107.311	1,92	2.100.033	1,08	95,58
SUB-TOTAL			2.615.349.008	91,32	1.440.633.834	92,86	81,54	201.649.946	94,41	182.409.153	93,46	10,55
OUTROS			248.058.721	8,68	110.793.516	7,14	123,89	11.934.052	5,59	12.783.687	6,54	-6,65
TOTAL GERAL			2.863.407.729	100,00	1.551.427.350	100,00	84,57	213.583.998	100,00	195.192.840	100,00	9,42

Elaboração: FIEG-Centro Internacional de Negócios de Goiás

Fonte: MDIC - Ministério do Desenvolvimento, Indústria e Comércio

SECEX - Secretaria de Comércio Exterior – Sistema AliceWeb

N/A = Não Aplicável - Percentual acima de 1.000%.

TABELA 17
Importações Goianas - Principais Países de Origem

ORDEM 2006	PRINCIPAIS PAÍSES 2007	JANEIRO A NOVEMBRO					MÊS DE NOVEMBRO				
		2008		2007		Variação % (A/B)	2008		2007		Variação % (C/D)
		US\$/F.O.B. (A)	% s/Total	US\$/F.O.B. (B)	% s/Total		US\$/F.O.B. (C)	% s/Total	US\$/F.O.B. (D)	% s/Total	
03º	01º. Coréia do Sul	603.440.930	20,90	237.821.360	14,95	153,74	19.415.885	8,99	26.177.733	12,69	-25,83
02º	02º. Japao	432.255.867	14,97	269.569.837	16,95	60,35	36.397.693	16,85	42.353.361	20,54	-14,06
01º	03º. Estados Unidos	401.178.676	13,90	304.594.647	19,15	31,71	45.815.185	21,21	35.132.299	17,04	30,41
06º	04º. Tailandia	181.890.322	6,30	82.216.393	5,17	121,23	22.674.336	10,50	13.971.642	6,77	62,29
10º	05º. Canada	161.327.204	5,59	43.976.573	2,76	266,85	15.455.569	7,16	2.713.294	1,32	469,62
07º	06º. Russia, Federacao Da	156.125.030	5,41	79.057.463	4,97	97,48	11.478.742	5,31	8.313.499	4,03	38,07
04º	07º. Suica	155.163.309	5,38	130.681.691	8,22	18,73	9.395.356	4,35	10.144.918	4,92	-7,39
05º	08º. China, Rep.Popular Da	141.137.266	4,89	92.581.262	5,82	52,45	8.818.819	4,08	10.956.831	5,31	-19,51
08º	09º. Alemanha	91.813.770	3,18	45.832.379	2,88	100,33	12.283.204	5,69	8.300.765	4,03	47,98
14º	10º. Belarus, Rep.Da	62.604.879	2,17	14.649.390	0,92	327,35	0	0,00	2.329.630	1,13	-100,00
09º	11º. Argentina	51.587.056	1,79	45.821.921	2,88	12,58	2.490.136	1,15	4.400.711	2,13	-43,42
13º	12º. India	49.749.880	1,72	26.538.103	1,67	87,47	5.159.786	2,39	2.375.465	1,15	117,21
11º	13º. Franca	49.548.732	1,72	37.419.192	2,35	32,42	1.783.112	0,83	15.054.723	7,30	-88,16
12º	14º. Italia	35.425.252	1,23	28.988.049	1,82	22,21	2.802.327	1,30	1.413.732	0,69	98,22
18º	15º. Israel	31.911.981	1,11	8.167.271	0,51	290,73	1.146.771	0,53	14.594	0,01	7.757,83
25º	16º. Tunisia	30.491.416	1,06	4.290.872	0,27	610,61	0	0,00	0	0,00	0,00
31º	17º. Venezuela	29.720.294	1,03	3.207.239	0,20	826,66	2.585.914	1,20	80.115	0,04	3.127,75
15º	18º. Ucrania	27.849.012	0,96	13.867.343	0,87	100,82	454.864	0,21	2.139.970	1,04	-78,74
17º	19º. Polonia, Rep.Da	19.091.533	0,66	9.458.945	0,59	101,84	5.082	0,00	1.264.565	0,61	-99,60
97º	20º. Austria	15.522.349	0,54	115.988	0,01	N/A	3.723.067	1,72	37.245	0,02	9.896,15
16º	21º. Espanha	14.697.905	0,51	10.029.527	0,63	46,55	955.440	0,44	1.279.446	0,62	-25,32
140º	22º. Vietna	14.550.252	0,50	375	0,00	N/A	1	0,00	146	0,00	-99,32
80º	23º. Bulgaria, Rep.Da	13.826.842	0,48	222.291	0,01	6.120,15	0	0,00	0	0,00	0,00
19º	24º. Chile	11.677.364	0,40	8.017.255	0,50	45,65	617.531	0,29	228.412	0,11	170,36
23º	25º. Países Baixos (Holanda)	6.877.989	0,24	5.825.325	0,37	18,07	1.217.126	0,56	784.876	0,38	55,07
20º	26º. Taiwan (Formosa)	6.469.581	0,22	6.341.797	0,40	2,01	332.362	0,15	734.500	0,36	-54,75
51º	27º. Reino Unido	6.268.752	0,22	871.139	0,05	619,60	314.466	0,15	64.546	0,03	387,20
26º	28º. Suecia	6.045.051	0,21	4.094.663	0,26	47,63	260.529	0,12	164.123	0,08	58,74
41º	29º. Belgica	5.761.594	0,20	1.476.300	0,09	290,27	547.067	0,25	216.773	0,11	152,37
122º	30º. Egipto	5.615.694	0,19	15.581	0,00	N/A	0	0,00	1.170	0,00	-100,00
21º	31º. Australia	5.513.282	0,19	6.107.891	0,38	-9,74	4.107.311	1,90	2.100.033	1,02	95,58
27º	32º. Uruguai	4.973.467	0,17	3.989.637	0,25	24,66	522.245	0,24	106.881	0,05	388,62
35º	33º. Dinamarca	3.699.677	0,13	1.818.719	0,11	103,42	1.412.617	0,65	2.629	0,00	N/A
29º	34º. Irlanda	3.694.859	0,13	3.367.846	0,21	9,71	0	0,00	0	0,00	0,00
34º	35º. Mexico	3.402.419	0,12	1.855.038	0,12	83,42	0	0,00	0	0,00	0,00
37º	36º. Hong Kong	2.421.244	0,08	1.554.962	0,10	55,71	0	0,00	0	0,00	0,00
59º	37º. Paraguai	1.731.883	0,06	563.910	0,04	207,12	0	0,00	0	0,00	0,00
90º	38º. Romenia	1.731.078	0,06	151.528	0,01	1.042,41	0	0,00	0	0,00	0,00
105º	39º. Benin	1.506.004	0,05	71.449	0,00	2.007,80	0	0,00	0	0,00	0,00
49º	40º. Equador	1.501.751	0,05	953.623	0,06	57,48	0	0,00	0	0,00	0,00
SUB-TOTAL		2.849.801.446	98,72	1.536.184.774	96,55	85,51	212.172.543	98,22	192.858.627	93,53	10,01
DEMAIS PAÍSES		36.933.916	1,28	54.540.423	3,45	-32,28	3.824.128	1,78	13.365.437	6,47	-71,39
TOTAL GERAL		2.886.735.362	100,00	1.590.725.197	100,00	81,47	215.996.671	100,00	206.224.064	100,00	4,74

Elaboração: FIEG-Centro Internacional de Negócios de Goiás

N/A = Não Aplicável - Percentual acima de 10.000%.

Fonte: MDIC - Ministério do Desenvolvimento, Indústria e Comércio

SECEX - Secretaria de Comércio Exterior – Sistema AliceWeb

TABELA 18
Importações goianas - Totais por Fator Agregado

Valores em US\$ mil FOB

ANO/MÊS	BÁSICOS	(%) sobre o Total	INDUSTRIA- LIZADOS (A+B)	(%) sobre o Total	SEMIMANU- FATURADOS (A)	(%) sobre o Total	MANUFA- TURADOS (B)	(%) sobre o Total	OPERAÇÕES ESPECIAIS	(%) sobre o Total	TOTAL	(%)
1996	37.949	15,72	203.430	84,28	27.074	11,22	176.357	73,06	0	0,00	241.379	100,00
1997	38.986	15,06	219.882	84,94	13.304	5,14	206.578	79,80	0	0,00	258.868	100,00
1998	70.007	22,45	241.880	77,55	16.387	5,25	225.493	72,30	0	0,00	311.887	100,00
1999	33.421	10,49	285.136	89,51	18.343	5,76	266.794	83,75	0	0,00	318.557	100,00
2000	32.199	8,60	342.089	91,40	26.866	7,18	315.223	84,22	0	0,00	374.288	100,00
2001	24.136	6,19	365.624	93,81	29.625	7,60	336.000	86,21	0	0,00	389.760	100,00
2002	17.455	5,34	309.285	94,66	29.728	9,10	279.557	85,56	0	0,00	326.740	100,00
2003	28.342	7,52	348.430	92,48	37.218	9,88	311.211	82,60	0	0,00	376.772	100,00
2004	27.317	4,37	598.396	95,63	88.870	14,20	509.525	81,43	0	0,00	625.713	100,00
2005	20.422	0,46	703.587	15,53	77.579	1,71	626.008	13,82	0	0,00	724.009	100,00
2006	25.068	2,54	967.641	97,47	82.670	8,33	884.970	89,14	0	0,00	992.710	100,00
2007	42.824	2,53	1.658.750	97,47	109.099	6,41	1.549.652	91,06	0	0,00	1.701.577	100,00
Janeiro	3.645	4,08	85.822	95,92	4.498	5,03	81.323	90,89	0	0,00	89.467	100,00
Fevereiro	3.790	4,12	88.371	95,88	5.510	5,98	82.861	89,90	0	0,00	92.161	100,00
Março	4.282	3,89	106.053	96,11	4.487	4,07	101.566	92,04	0	0,00	110.334	100,00
Abril	6.295	5,44	109.591	94,56	4.148	3,58	105.444	90,98	0	0,00	115.887	100,00
Mai	3.942	3,62	105.188	96,38	12.844	11,77	92.344	84,61	0	0,00	109.131	100,00
Junho	1.667	1,42	116.571	98,58	7.685	6,50	108.887	92,08	0	0,00	118.240	100,00
Julho	3.622	2,28	156.207	97,72	12.090	7,56	144.117	90,16	0	0,00	159.829	100,00
Agosto	3.081	1,88	162.048	98,12	10.073	6,10	151.975	92,02	0	0,00	165.130	100,00
Setembro	1.894	1,02	186.538	98,98	8.895	4,72	177.643	94,26	0	0,00	188.432	100,00
Outubro	3.223	1,56	204.474	98,44	12.237	5,89	192.237	92,55	0	0,00	207.696	100,00
Novembro	1.515	0,79	193.441	99,21	8.828	4,53	184.613	94,68	0	0,00	194.956	100,00
Dezembro	5.868	3,91	144.446	96,08	17.804	11,84	126.642	84,24	0	0,00	150.314	100,00
2008	96.394	3,38	2.767.078	96,62	286.049	9,99	2.481.028	86,63	0	0,00	2.863.503	100,00
Janeiro	8.456	4,19	193.672	95,80	17.003	8,41	176.669	87,39	0	0,00	202.128	100,00
Fevereiro	4.926	3,12	153.408	96,88	15.091	9,53	138.318	87,35	0	0,00	158.334	100,00
Março	1.040	0,49	215.873	99,51	21.032	9,70	194.841	89,81	0	0,00	216.913	100,00
Abril	3.993	1,82	216.661	98,18	14.149	6,41	202.512	91,77	0	0,00	220.654	100,00
Mai	5.361	2,05	258.020	97,95	38.482	14,61	219.538	83,34	0	0,00	263.381	100,00
Junho	31.678	8,64	335.297	91,35	22.744	6,20	312.552	85,15	0	0,00	367.005	100,00
Julho	3.388	1,07	316.680	98,94	33.240	10,39	283.440	88,55	0	0,00	320.069	100,00
Agosto	11.867	3,57	321.243	96,43	34.594	10,39	286.649	86,04	0	0,00	333.110	100,00
Setembro	1.556	0,54	294.028	99,46	31.447	10,64	262.581	88,82	0	0,00	295.584	100,00
Outubro	21.094	7,74	251.647	92,26	37.958	13,92	213.688	78,34	0	0,00	272.741	100,00
Novembro	3.035	1,43	210.549	98,57	20.309	9,51	190.240	89,06	0	0,00	213.584	100,00
Dezembro		0,01		-0,01		0,00		-0,01	0	0,00		100,00

Elaboração: FIEG - Centro Internacional de Negócios de Goiás
Fonte: MDIC - Ministério do Desenvolvimento, Indústria e Comércio
SECEX - Secretaria de Comércio Exterior – Sistema AliceWeb

TABELA 19
Importações Goianas - Setores de Contas Nacionais

Valores em US\$ mil FOB

SETORES DE CONTAS NACIONAIS	2008 - JANEIRO A NOVEMBRO		2007 - JANEIRO A NOVEMBRO		VARIÇÃO 2008/2007
	VALOR	(%) S/TOTAL	VALOR	(%) S/TOTAL	
TOTAL DO PERÍODO	2.863.407.729	100,00	1.551.383.782	100,00	84,57
BENS DE CAPITAL	351.274.058	12,27	224.387.950	14,46	56,55
Bens de Capital (Exclusive Equip. de Transporte de Uso Industrial)	316.122.792	11,04	197.397.869	12,72	60,14
Equipamentos de Transporte de Uso Industrial	35.151.266	1,23	26.990.081	1,74	30,24
BENS INTERMEDIÁRIOS	1.645.258.891	57,45	926.684.914	59,73	77,54
Alimentos e Bebidas destinados à Indústria	4.971.640	0,17	16.753.514	1,08	-70,32
Insumos Industriais	1.164.906.426	40,68	626.847.528	40,40	85,84
Peças e Acessórios de Equipamentos de Transporte	475.377.104	16,60	283.054.261	18,25	67,95
Bens Diversos	3.721	0,00	29.611	0,00	-87,43
BENS DE CONSUMO	866.718.923	30,26	400.246.135	25,79	116,55
Bens de Consumo Duráveis	690.260.126	24,11	274.157.977	17,67	151,77
Bens de Consumo Não Duráveis	176.458.797	6,15	126.088.158	8,12	39,95
COMBUSTÍVEIS E LUBRIFICANTES	155.857	0,01	64.783	0,00	140,58
DEMAIS OPERAÇÕES	0	0,00	0	0,00	0,00
NÃO DECLARADA	0	0,00	0	0,00	0,00

Elaboração: FIEG - Centro Internacional de Negócios de Goiás
 Fonte: MDIC - Ministério do Desenvolvimento, Indústria e Comércio
 SECEX - Secretaria de Comércio Exterior – Sistema AliceWeb